

Compresa B

POPOLAMENTI TRANSITORI

(Particelle 9÷11; 13÷24; 27÷34; 45; 52; 65÷69)

Particella forestale n. 9

Compresa	B (Popolamenti transitori)	Proprietà	Regione Basilicata
Complesso forestale	Lagopesole	Comune Catastale	Filiano
Località	Piano dei Filici	Bacino idrografico	Fiumara di Atella
Superficie totale (ha)	56,49	Altitudine min (m s.l.m.)	882
Superficie utile (ha)	54,90	Altitudine max (m s.l.m.)	970
Superficie improduttiva (ha)	1,59	Pendenza media	21%
Esposizione prevalente	SW	Età (anni)	49
Giacitura	Alto Versante	Accessibilità con mezzi meccanici	Buona
Metodo di rilievo	17 ads relascopiche (rilievo dei diametri e delle altezze)	Viabilità	Buona

Suolo: suolo bruno da flysch molassico-quarzoarenitico, mediamente profondo (20-40 cm), fresco a struttura sciolta.

Accidentalità: modesta

Fenomeni franosi: assenti

DESCRIZIONE PARTICELLARE

Popolamento transitorio di cerro, con partecipazione subordinata di farnetto, derivante da pregressi tagli d'avviamento all'alto fusto. Copertura piena e densità eccessiva. Le piante sono caratterizzate da buon sviluppo in altezza e buona conformazione dei fusti ma, a causa dell'eccessiva densità, si presentano leggermente filate. Le condizioni fitosanitarie sono buone. Il piano inferiore è poco sviluppato su tutta la particella ed è costituito da cespugli di corniolo, biancospino, carpinella, perastro e pungitopo. La particella è servita bene dalla viabilità forestale, essendo attraversata da una pista trattorabile, in tutta la sua lunghezza, e costeggiata lungo il confine Est da una strada camionabile principale.

DATI DENDRO-AUXOMETRICI

Area basimetrica	(m²/ha)	28,9	Anno di utilizzazione	2004
Diametro medio	(cm)	19,9	Provvigione per ettaro	(m³/ha) 317
N° piante per ettaro		928	Provvigione totale	(m³) 17.386
Altezza dominante	(m)	19,1	Incremento corrente	(m³/ha) 6,7
Altezza media	(m)	15,6	Ripresa per ettaro	(m³/ha) 16
Incremento medio	(m³/ha)	6,5	Ripresa totale	(m³) 869

INTERVENTI COLTURALI

Diradamenti selettivi, dal basso, di intensità moderata, operando una selezione positiva nei confronti della conformazione del fusto, conservando le specie accessorie localmente presenti, badando a non creare vuoti di chioma e scompensi su ceppaie che ancora portano più di un pollone.



Foto aerea particella 9 (in evidenza l'area di saggio dimostrativa)

Particella forestale n. 10

Compresa	B (Popolamenti transitori)	Proprietà	Regione Basilicata
Complesso forestale	Lagopesole	Comune Catastale	Avigliano
Località	Palmenti	Bacino idrografico	Fiumara di Atella
Superficie totale (ha)	41,00	Altitudine min (m s.l.m.)	593
Superficie utile (ha)	39,35	Altitudine max (m s.l.m.)	775
Superficie improduttiva (ha)	1,65	Pendenza media	26%
Esposizione prevalente	SW	Età (anni)	63
Giacitura	Basso Versante	Accessibilità con mezzi meccanici	Sufficiente
Metodo di rilievo	20 ads relascopiche (rilievo dei diametri e delle altezze)	Viabilità	Sufficiente

Suolo: suolo bruno da flysch molassico-quarzoarenitico, mediamente profondo (20-40 cm), fresco a struttura sciolta

Accidentalità: molto accidentato

Fenomeni franosi: erosione ai fossi

DESCRIZIONE PARTICELLARE

Ceduo invecchiato di cerro e farnetto con matricine di più turni. Grado di copertura variabile, da chiuso ad infraperto. Le condizioni fitosanitarie variano da discrete a scadenti, in alcuni casi sono presenti piante secche in piedi. Il piano inferiore, rappresentato da corniolo, perastro, biancospino e carpinella, interessa meno dei 2/3 della superficie. La viabilità di servizio è rappresentata dalla SP 87 di Piano del Conte che corre lungo il confine N-NE e, all'interno, da numerose piste trattorabili.

DATI DENDRO-AUXOMETRICI

Area basimetrica	(m²/ha)	25,6	Anno di utilizzazione	2005
Diametro medio	(cm)	19,3	Provvigione per ettaro	(m³/ha) 279
N° piante per ettaro		871	Provvigione totale	(m³) 10.980
Altezza dominante	(m)	16,5	Incremento corrente	(m³/ha) 6,0
Altezza media	(m)	15,5	Ripresa per ettaro	(m³/ha) 39
Incremento medio	(m³/ha)	4,4	Ripresa totale	(m³) 1.537

INTERVENTI CULTURALI

Esecuzione dei tagli di avviamento all'alto fusto, mirando a selezionare 1-2 polloni tra i migliori, avendo cura di non creare scompensi ed eliminando eventuali matricine troppo ramosi. Conservare le specie accessorie localmente presenti e badare a non creare vuoti di chioma. Nei tratti in cui è presente il ceduo di carpinella, rilasciare il pollone peggiore per inibire il ricaccio delle ceppaie.

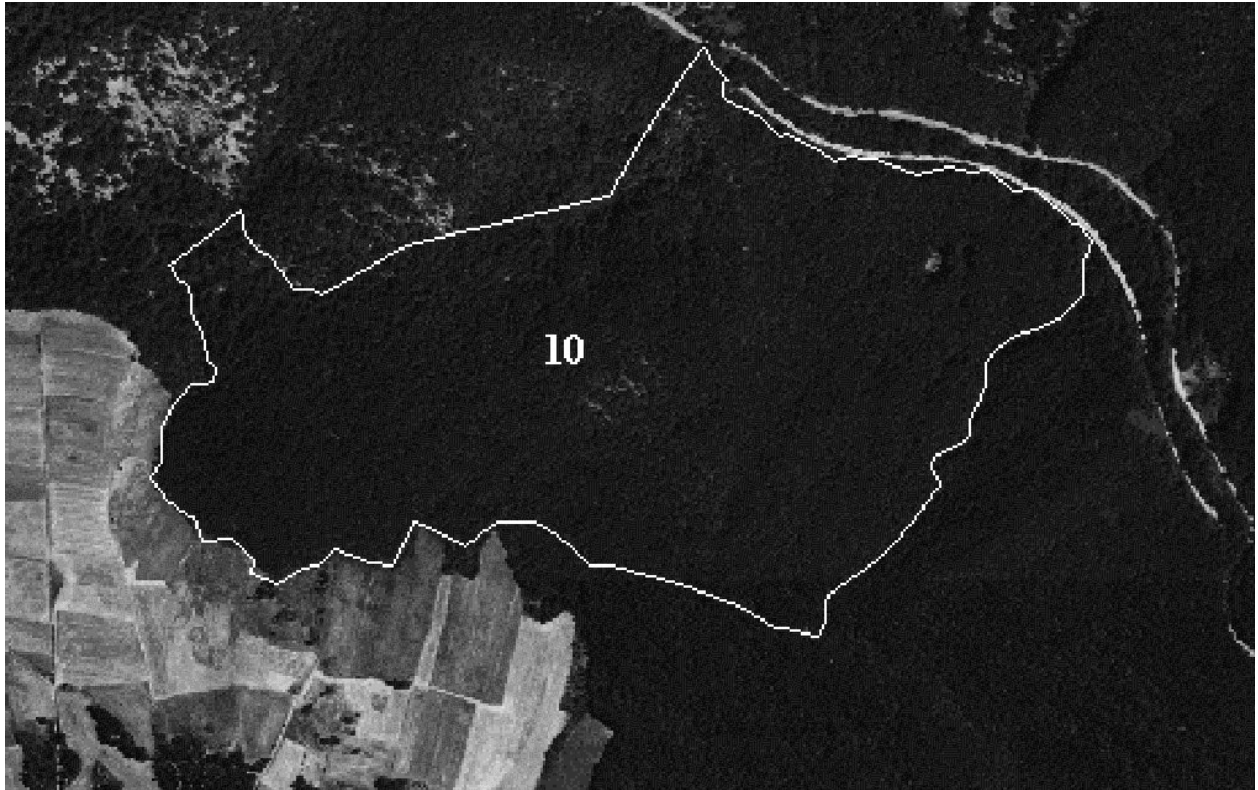


Foto aera particella 10.

Particella forestale n. 11

Compresa	B (Popolamenti transitori)	Proprietà	Regione Basilicata
Complesso forestale	Lagopesole	Comune Catastale	Avigliano
Località	Martelluzzo	Bacino idrografico	Fiumara di Atella
Superficie totale (ha)	33,62	Altitudine min (m s.l.m.)	646
Superficie utile (ha)	32,31	Altitudine max (m s.l.m.)	785
Superficie improduttiva (ha)	1,31	Pendenza media	28%
Esposizione prevalente	SW	Età (anni)	60
Giacitura	Basso Versante	Accessibilità con mezzi meccanici	Buona
Metodo di rilievo	15 ads relascopiche (rilievo dei diametri e delle altezze)	Viabilità	Insufficiente

Suolo: suolo bruno, da flysch molassico-quarzoarenitico e argille varicolori, mediamente profondo (20-40 cm), asciutto a struttura sciolta

Accidentalità: molto accidentato

Fenomeni franosi: erosione ai fossi

DESCRIZIONE PARTICELLARE

Ceduo invecchiato di cerro e farnetto con sporadica presenza di roverella. Le matricine appartengono a più cicli vegetativi. La copertura è piena e la densità è eccessiva; sono presenti, infatti, piante filate, spesso secche in piedi e schianti. Il piano inferiore ha una distribuzione a gruppi ed è rappresentato da perastro, biancospino, acero campestre, corniolo, sorbo e orniello. La particella è costeggiata dalla SP 87 di Piano del Conte lungo il N NE, mancano però piste all'interno della particella.

DATI DENDRO-AUXOMETRICI

Area basimetrica (m²/ha)	27,7	Anno di utilizzazione	2008
Diametro medio (cm)	15,1	Provvigione per ettaro (m³/ha)	288
N° piante per ettaro	1.730	Provvigione totale (m³)	9.290
Altezza dominante (m)	16,4	Incremento corrente (m³/ha)	6,6
Altezza media (m)	14,1	Ripresa reale (m³/ha)	43
Incremento medio (m³/ha)	4,8	Ripresa totale (m³)	1.394

INTERVENTI CULTURALI

Esecuzione dei tagli di avviamento all'alto fusto, mirando a selezionare 1-2 polloni tra i migliori, avendo cura di non creare scompensi ed eliminando eventuali matricine troppo ramosse. Conservare le specie accessorie localmente presenti e badare a non creare vuoti di chioma. Nei tratti in cui è presente il ceduo di carpinella, rilasciare il pollone peggiore per inibire il ricaccio delle ceppaie.

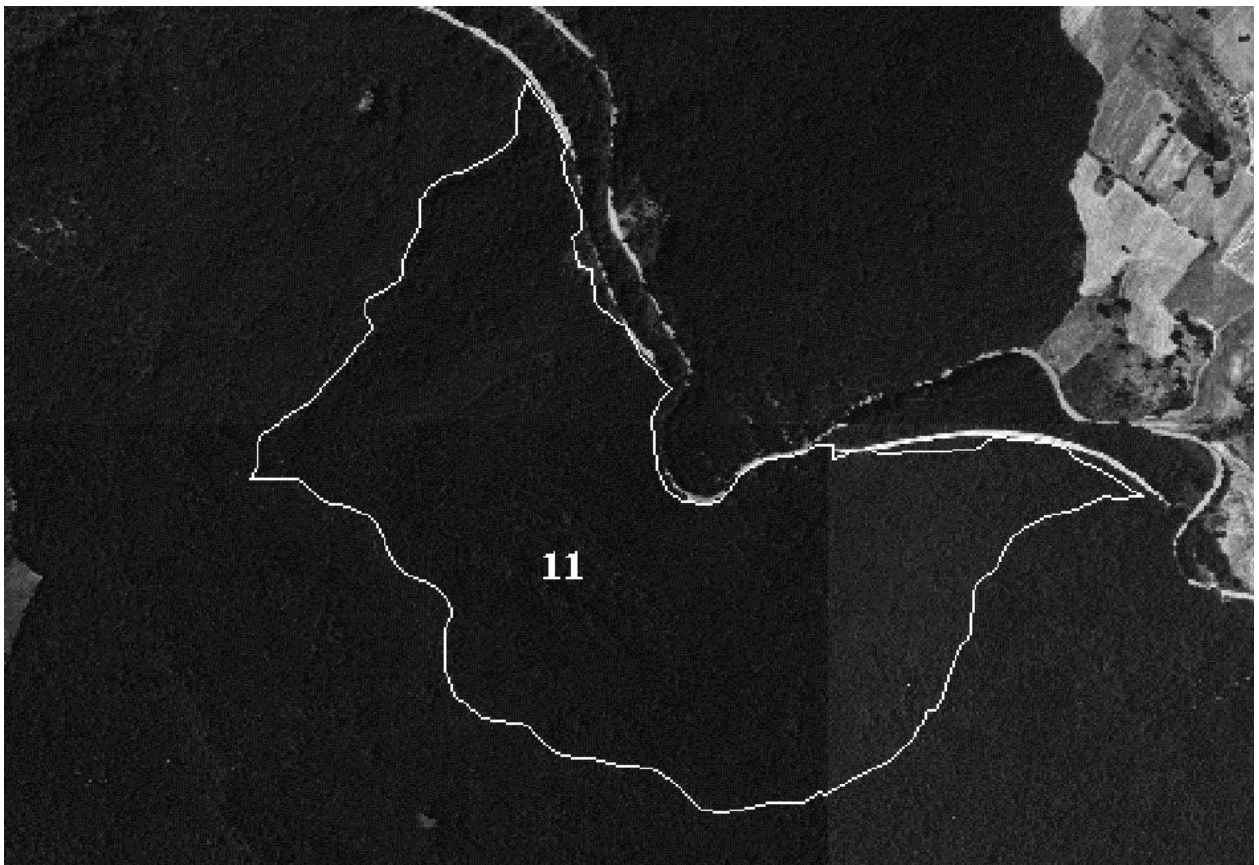


Foto aerea particella 11.

Particella forestale n. 13

Compresa	B (Popolamenti transitori)	Proprietà	Regione Basilicata
Complesso forestale	Lagopesole	Comune Catastale	Filiano
Località	Serra dei Ratti	Bacino idrografico	Bradano
Superficie totale (ha)	47,55	Altitudine min (m s.l.m)	740
Superficie utile (ha)	44,60	Altitudine max (m s.l.m)	940
Superficie improduttiva (ha)	2,94	Pendenza media	27%
Esposizione prevalente	SE	Età (anni)	58
Giacitura	Alto Versante	Accessibilità con mezzi meccanici	Sufficiente
Metodo di rilievo	20 ads relascopiche (rilievo dei diametri e delle altezze)	Viabilità	Insufficiente

Suolo: suolo bruno da substrato molassico-quarzoarenitico e marnoso-arenaceo, mediamente profondo (20-40 cm), fresco a struttura sciolta

Accidentalità: molto accidentato

Fenomeni franosi: erosione ai fossi

DESCRIZIONE PARTICELLARE

Ceduo invecchiato di cerro, con partecipazione subordinata di farnetto. Matricine doppie del turno. La copertura è variabile, da chiusa ad infraperta, e la densità è eccessiva. Le piante sono caratterizzate da buon sviluppo in altezza e buona conformazione dei fusti ma, a causa dell'eccessiva densità, si presentano filate e frequenti sono gli schianti. Le condizioni fitosanitarie sono discrete. Il piano inferiore, a copertura discontinua, è costituito da acero campestre, acero opalo, carpinella, ornello e pungitopo. La viabilità forestale è rappresentata da una strada camionabile principale che corre lungo il confine Nord della particella.

DATI DENDRO-AUXOMETRICI

Area basimetrica (m ² /ha)	20,0	Incremento medio (m ³ /ha)	4
Diametro medio (cm)	17,3	Provvigione per ettaro (m ³ /ha)	215
N° piante per ettaro	825	Provvigione totale (m ³)	9.578
Altezza dominante (m)	16,7	Incremento corrente (m ³ /ha)	5
Altezza media (m)	14,9		

INTERVENTI COLTURALI

Interventi colturali ordinari.

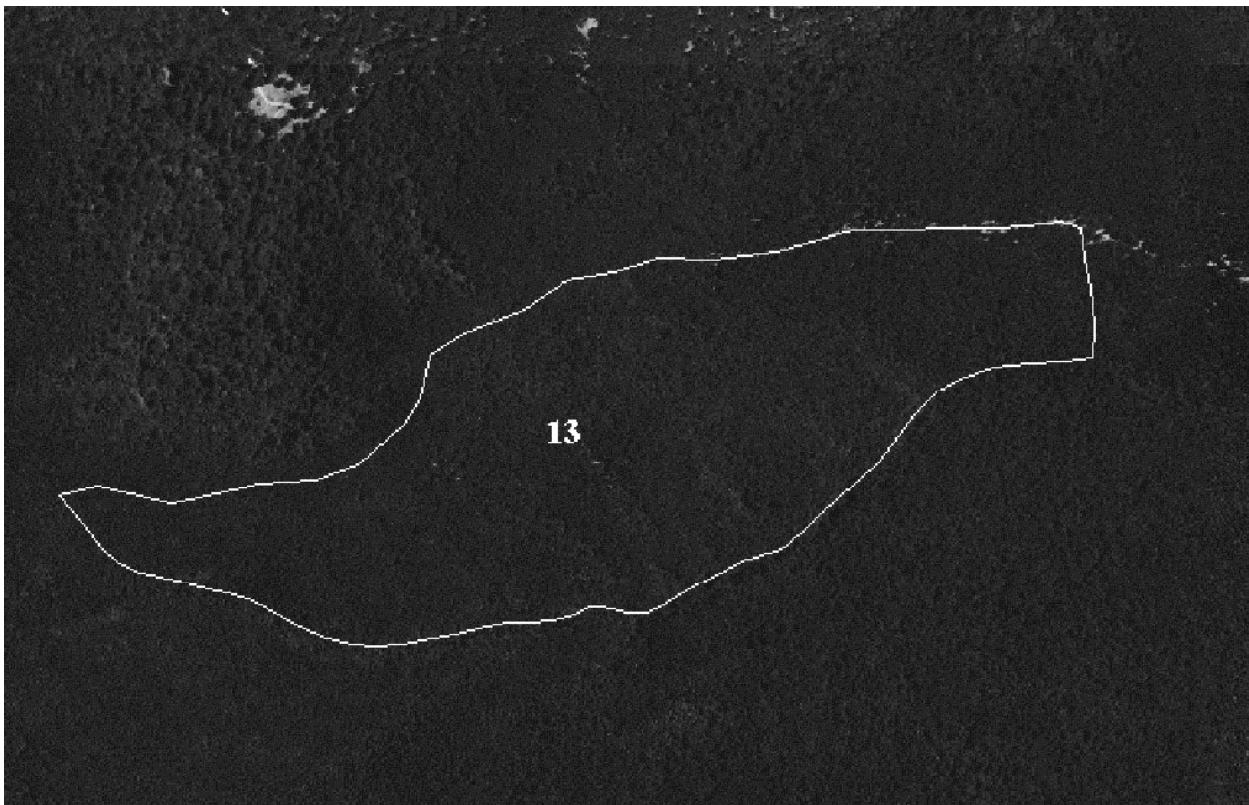


Foto aera particella 13

Particella forestale n. 14

Compresa	B (Popolamenti transitori)	Proprietà	Regione Basilicata
Complesso forestale	Lagopesole	Comune Catastale	Filiano
Località	Cancello	Bacino idrografico	Bradano
Superficie totale (ha)	52,38	Altitudine min (m s.l.m.)	640
Superficie utile (ha)	49,17	Altitudine max (m s.l.m.)	786
Superficie improduttiva (ha)	3,21	Pendenza media	25%
Esposizione prevalente	SW	Età (anni)	57
Giacitura	Alto Versante	Accessibilità con mezzi meccanici	Buona
Metodo di rilievo	23 ads relascopiche (rilievo dei diametri e delle altezze)	Viabilità	Insufficiente

Suolo: suolo bruno da substrato marnoso-arenaceo, mediamente profondo (20-40 cm), asciutto a struttura sciolta

Accidentalità: molto accidentato

Fenomeni franosi: erosione ai fossi

DESCRIZIONE PARTICELLARE

Ceduo invecchiato di cerro, con partecipazione subordinata di farnetto. Sono presenti matricine di più turni. La copertura è chiusa e la densità eccessiva. Le piante sono caratterizzate da buon sviluppo in altezza e buona conformazione dei fusti ma, a causa dell'eccessiva densità, si presentano filate e, localmente, sono presenti schianti. Le condizioni fitosanitarie sono discrete. Il piano inferiore ha una copertura discontinua ed è costituito da acero campestre, acero opalo, carpinella, orniello e pungitopo. La viabilità forestale è rappresentata da una strada camionabile principale lungo il confine Nord e da una pista all'interno della particella.

DATI DENDRO-AUXOMETRICI

Area basimetrica	(m²/ha)	18,8	Incremento medio	(m³/ha)	3,5
Diametro medio	(cm)	15,5	Provvigione/ha	(m³/ha)	197
N° piante per ettaro		994	Provvigione totale	(m³)	9.679
Altezza dominante	(m)	14	Incremento corrente	(m³/ha)	4,4
Altezza media	(m)	14,3			

INTERVENTI COLTURALI

Interventi colturali ordinari.



Foto aerea particella 14.

Particella forestale n. 15

Compresa	B (Popolamenti transitori)	Proprietà	Regione Basilicata
Complesso forestale	Lagopesole	Comune Catastale	Filiano
Località	Valle del Carpino	Bacino idrografico	Bradano
Superficie totale (ha)	63,69	Altitudine min (m s.l.m.)	651
Superficie utile (ha)	60,42	Altitudine max (m s.l.m.)	954
Superficie improduttiva (ha)	3,27	Pendenza media	24%
Esposizione prevalente	E	Età prevalente (anni)	58
Giacitura	Versante	Accessibilità con mezzi meccanici	Insufficiente
Metodo di rilievo	26 ads relascopiche (rilievo dei diametri e delle altezze)	Viabilità	Insufficiente

Suolo: suolo bruno da substrato marnoso-arenaceo e molassico-quarzoarenitico, mediamente profondo (20-40 cm), fresco a struttura sciolta

Accidentalità: molto accidentato

Fenomeni franosi: erosione ai fossi

DESCRIZIONE PARTICELLARE

Ceduo invecchiato di cerro, con partecipazione subordinata di farnetto. Sono presenti matricine di più turni. La copertura è chiusa e la densità eccessiva. Le piante sono caratterizzate da buon sviluppo in altezza e buona conformazione dei fusti ma, a causa dell'eccessiva densità, si presentano filate e frequenti sono gli schianti. Nel complesso le condizioni fitosanitarie sono discrete. Il piano inferiore ha una distribuzione discontinua ed è costituito da carpinella e corniolo. La viabilità forestale è rappresentata da una strada camionabile principale che corre lungo il confine Est e da una pista trattorabile che attraversa la particella nella parte orientale.

DATI DENDRO-AUXOMETRICI

Area basimetrica m²/ha	26,4	Anno di utilizzazione	2012
Diametro medio (cm)	18,6	Provvigione/ha (m³/ha)	286
N° piante per ettaro	1.013	Provvigione totale (m³)	17.297
Altezza dominante (m)	14,7	Incremento corrente (m³/ha/a)	6,4
Altezza media (m)	15,3	Ripresa per ettaro (m³/ha)	54
Incremento medio(m³/ha)	4,9	Ripresa totale (m³)	3.287

INTERVENTI COLTURALI

Esecuzione dei tagli di avviamento all'alto fusto, mirando a selezionare 1-2 polloni tra i migliori, avendo cura di non creare scompensi ed eliminando eventuali matricine troppo ramosse. Conservare le specie accessorie localmente presenti e badare a non creare vuoti di chioma. Nei tratti in cui è presente il ceduo di carpinella, rilasciare il pollone peggiore per inibire il ricaccio delle ceppaie.

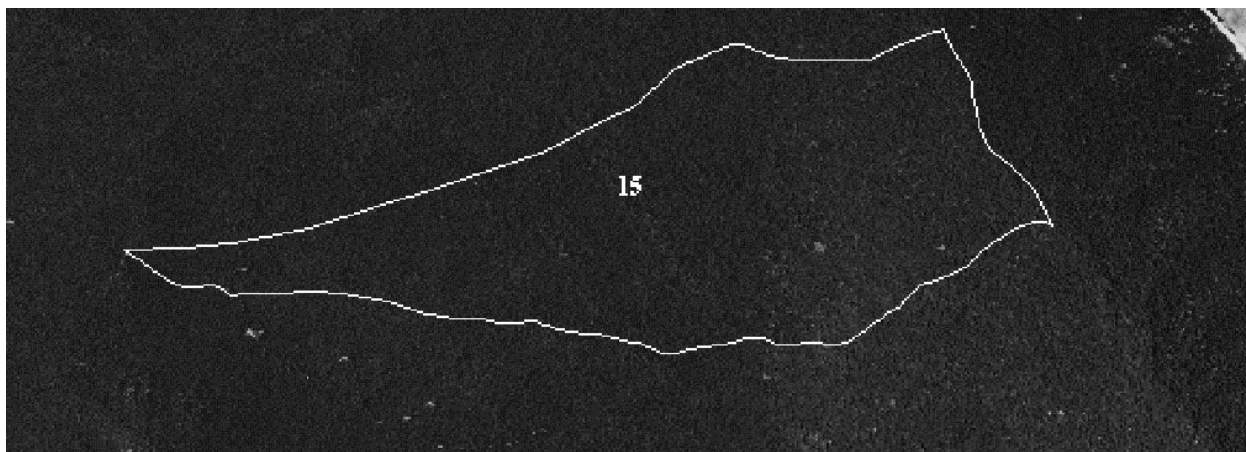


Foto aerea particella 15

Particella forestale n. 16

Compresa	B (Popolamenti transitori)	Proprietà	Regione Basilicata
Complesso forestale	Lagopesole	Comune Catastale	Filiano
Località	Tuppo del Fosso	Bacino idrografico	Bradano
Superficie totale (ha)	58,56	Altitudine min (m s.l.m.)	670
Superficie utile (ha)	55,44	Altitudine max (m s.l.m.)	905
Superficie improduttiva (ha)	3,12	Pendenza media	21%
Esposizione prevalente	NE	Età (anni)	63
Giacitura	Versante	Accessibilità con mezzi meccanici	Insufficiente
Metodo di rilievo	18 ads relascopiche (rilievo dei diametri e delle altezze)	Viabilità	Insufficiente

Suolo: suolo bruno da substrato molassico-quarzoarenitico e marnoso-arenaceo, poco profondo (10-25 cm), asciutto a struttura sciolta

Accidentalità: molto accidentato

Fenomeni franosi: erosione ai fossi

DESCRIZIONE PARTICELLARE

Popolamento transitorio di cerro e roverella. Presenti matricine dei turni precedenti. La copertura è lacunosa e la densità scarsa. Lo stato fitosanitario è generalmente buono ad eccezione di alcune piante ricoperte di edera che presentano il cimale secco. Il piano inferiore è costituito da carpinella, corniolo e perastro. La viabilità forestale è rappresentata da una pista trattabile che corre lungo il confine orientale della particella.

DATI DENDRO-AUXOMETRICI

Area basimetrica (m²/ha)	20,3	Incremento medio (m³/ha)	3,6
Diametro medio (cm)	22,2	Provvigione per ettaro (m³/ha)	225
N° piante per ettaro	523	Provvigione totale (m³)	12.451
Altezza dominante (m)	17,7	Incremento corrente (m³/ha)	4,6
Altezza media (m)	16,2		

INTERVENTI COLTURALI

Interventi colturali ordinari.

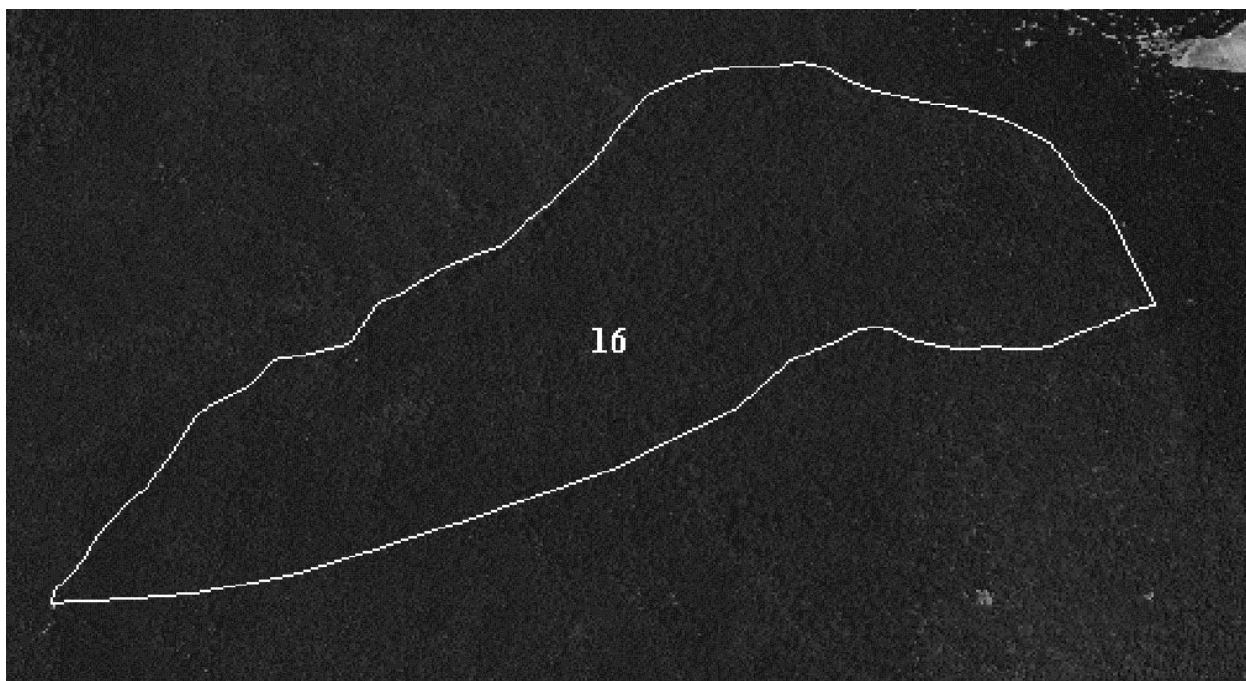


Foto aerea particella 16

Particella forestale n. 17

Compresa	B (Popolamenti transitori)	Proprietà	Regione Basilicata
Complesso forestale	Lagopesole	Comune Catastale	Filiano
Bacino idrografico	Bradano	Località	Pantoni Serra Carriero
Superficie totale (ha)	39,28	Altitudine min (m s.l.m.)	850
Superficie utile (ha)	36,35	Altitudine max (m s.l.m.)	1.000
Superficie improduttiva (ha)	2,94	Pendenza media	17%
Esposizione prevalente	E	Età prevalente (anni)	49
Giacitura	Alto Versante	Accessibilità con mezzi meccanici	Buona
Metodo di rilievo	25 ads relascopiche (rilievo dei diametri e delle altezze)	Viabilità	Sufficiente

Suolo: suolo bruno da substrato marnoso-arenaceo, da poco a mediamente profondo (20-40 cm) con roccia affiorante, fresco a struttura sciolta

Accidentalità: moderatamente accidentato

Fenomeni franosi: assenti

DESCRIZIONE PARTICELLARE

Ceduo invecchiato di cerro e farnetto. La copertura è piena e la densità eccessiva. Il numero di polloni per ceppaia è ridotto, da 1 a 3. L'accrescimento è vigoroso e i fusti sono ben conformati; localmente, a causa dell'eccessiva densità, le piante appaiono filate e i polloni dominati mostrano fenomeni di senescenza, soprattutto nella parte orientale della particella e in prossimità dei fossi. Il piano inferiore appare più sviluppato nella parte orientale della particella ed è rappresentato da carpinella, prugnolo, sorbo torminale, sorbo domestico, carpino bianco. In questa particella sono stati rinvenuti alcune piante di olmo montano (*Ulmus glabra*), specie non frequente per l'Appennino Meridionale. La viabilità forestale di servizio è rappresentata da due piste che corrono, una lungo il confine nord-occidentale e l'altra lungo il confine meridionale della particella.

DATI DENDRO-AUXOMETRICI

Area basimetrica (m ² /ha)	35,3	Anno di utilizzazione	2010
Diametro medio (cm)	15,8	Provvigione per ettaro (m³ /ha)	371
N° piante per ettaro	1.796	Provvigione totale (m³)	13.497
Altezza dominante (m)	17,1	Incremento corrente (m³ /ha)	8,4
Altezza media (m)	14,4	Ripresa (m³ /ha)	67
Incremento medio (m ³ /ha)	7,6	Ripresa totale (m³ /ha)	2.429

INTERVENTI COLTURALI

Esecuzione dei tagli di avviamento all'alto fusto, mirando a selezionare 1-2 polloni tra i migliori, avendo cura di non creare scompensi ed eliminando eventuali matricine troppo ramosse. Conservare le specie accessorie localmente presenti (in particolare *Ulmus* spp.) e badare a non creare vuoti di chioma. Nei tratti in cui è presente il ceduo di carpinella, rilasciare il pollone peggiore per inibire il ricaccio delle ceppaie.

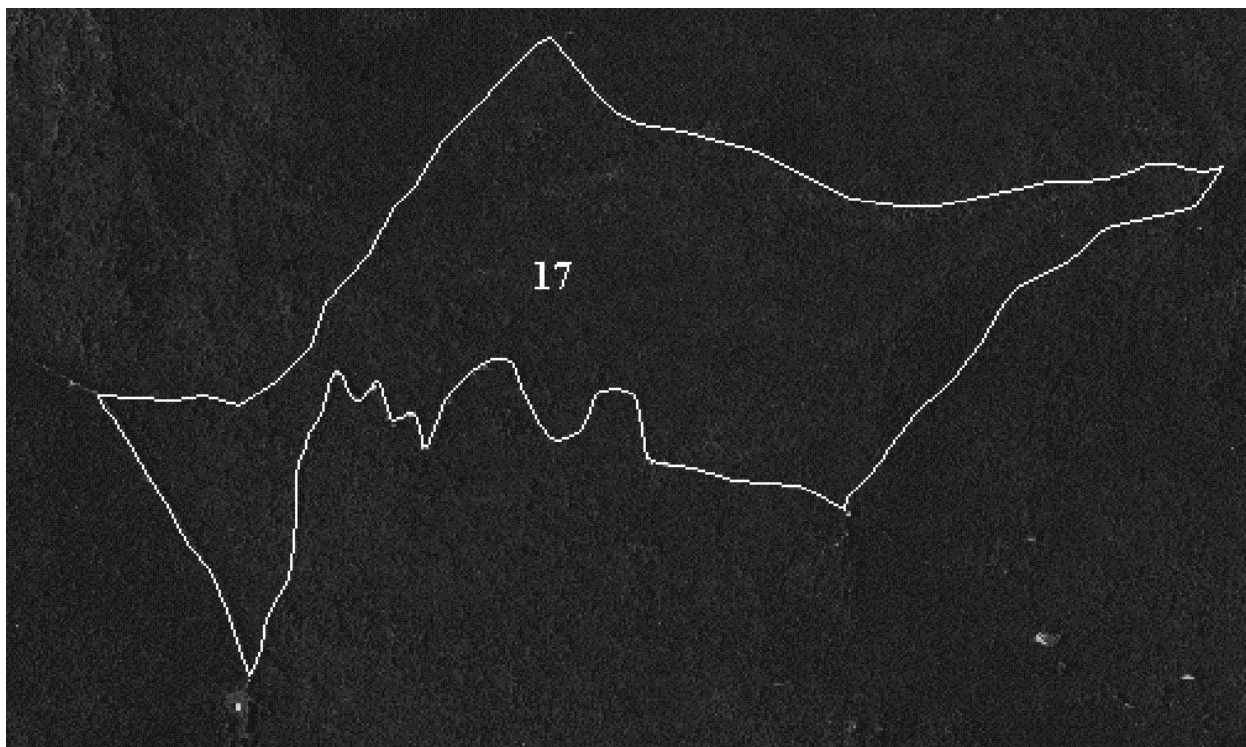


Foto aerea particella 17.

Particella forestale n. 18

Compresa	B (Popolamenti transitori)	Proprietà	Regione Basilicata
Complesso forestale	Lagopesole	Comune Catastale	Filiano
Località	Piana delle Filici	Bacino idrografico	Fiumara di Atella
Superficie totale (ha)	49,43	Altitudine min (m s.l.m.)	875
Superficie utile (ha)	49,15	Altitudine max (m s.l.m.)	1.040
Superficie improduttiva (ha)	0,28	Età (anni)	56
Esposizione prevalente	W	Pendenza media	17%
Giacitura	Alto Versante	Accessibilità con mezzi meccanici	Buona
Metodo di rilievo	15 ads relascopiche (rilievo dei diametri e delle altezze)	Viabilità	Buona

Suolo: suolo bruno da substrato molassico-quarzoarenitico, mediamente profondo (20-40 cm), fresco a struttura sciolta

Accidentalità: poco accidentato

Fenomeni franosi: assente

DESCRIZIONE PARTICELLARE

Ceduo invecchiato cerro e farnetto. Presenti matricine di più turni. La copertura è piena e la densità eccessiva. Il numero di polloni per ceppaia è ridotto, da 1 a 3. L'accrescimento è vigoroso e i fusti sono ben conformati; localmente, a causa dell'eccessiva densità, le piante appaiono filate. Le condizioni fitosanitarie sono buone. Il piano inferiore ha uno sviluppo ridotto ed è rappresentato da carpino bianco, acero opalo, biancospino e rovi. Lo strato erbaceo, costituito graminacee, è piuttosto sviluppato. La viabilità di servizio, ben sviluppata, è rappresentata da una strada camionabile principale lungo il confine nord-orientale, una pista camionabile lungo il confine occidentale e una pista trattorabile lungo quello meridionale.

DATI DENDRO-AUXOMETRICI

Area basimetrica (m²/ha)	33,5	Anno di utilizzazione	2011
Diametro medio (cm)	19,4	Provvigione/ha (m³/ha)	365
N° piante per ettaro	1.128	Provvigione totale (m³/ha)	17.943
Altezza dominante (m)	16,8	Incremento corrente (m³/ha/a)	7,8
Altezza media (m)	15,5	Ripresa reale (m³/ha)	69
Incremento medio (m³/ha)	6,5	Ripresa totale (m³/ha)	3.409

INTERVENTI CULTURALI

Esecuzione dei tagli di avviamento all'alto fusto, mirando a selezionare 1-2 polloni tra i migliori, avendo cura di non creare scompensi ed eliminando eventuali matricine troppo ramosi. Conservare le specie accessorie localmente presenti e badare a non creare vuoti di chioma. Nei tratti in cui è presente il ceduo di carpinella, rilasciare il pollone peggiore per inibire il ricaccio delle ceppaie.

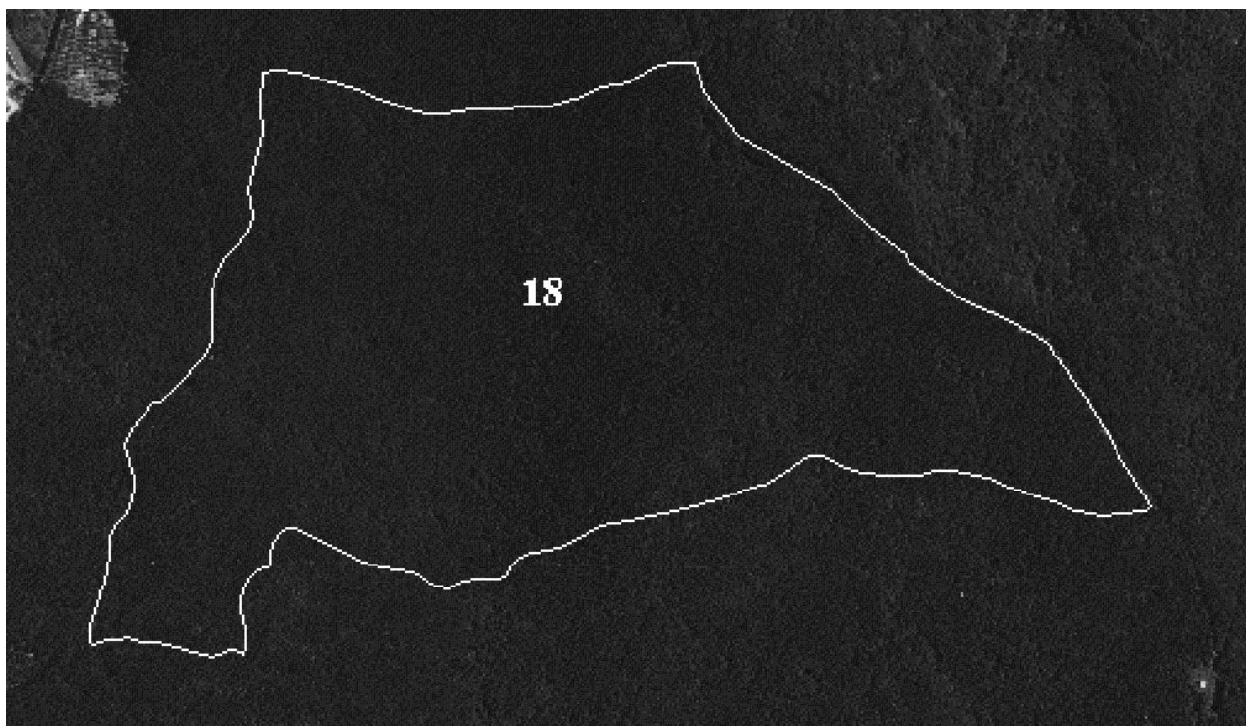


Foto aerea particella 18.

Particella forestale n. 19

Compresa	B (Popolamenti transitori)	Proprietà	Regione Basilicata
Complesso forestale	Lagopesole	Comune Catastale	Filiano
Località	Quattro Fanti	Bacino idrografico	Fiumara di Atella
Superficie totale (ha)	30,71	Altitudine min (m s.l.m.)	793
Superficie utile (ha)	29,78	Altitudine max (m s.l.m.)	850
Superficie improduttiva (ha)	0,93	Pendenza media	26%
Esposizione prevalente	W	Età (anni)	56
Giacitura	Basso Versante	Accessibilità con mezzi meccanici	Buona
Metodo di rilievo	14 ads relascopiche (rilievo dei diametri e delle altezze)	Viabilità	Buona

Suolo: suolo bruno, da flysch molassico-quarzoarenitico e argille varicolori, mediamente profondo (20-40 cm), asciutto a struttura sciolta

Accidentalità: moderatamente accidentato

Fenomeni franosi: erosione ai fossi

DESCRIZIONE PARTICELLARE

Ceduo invecchiato di cerro e farnetto. Presenti matricine di più turni. La copertura è chiusa e la densità eccessiva. L'accrescimento è vigoroso ed i fusti sono ben conformati. Il piano inferiore è costituito da un ceduo a copertura discontinua di carpinella e corniolo. La viabilità a servizio della particella è ben sviluppata: lungo il confine occidentale corre la SP 87 di Piano del Conte, lungo il confine nord-occidentale la strada camionabile principale che conduce al Vivaio La Cerasa, lungo il confine orientale una pista camionabile e a Sud una pista trattabile.

DATI DENDRO-AUXOMETRICI

Area basimetrica	(m²/ha)	32,0	Incremento medio	(m³/ha)	6,3
Diametro medio	(cm)	19,9	Provvigione per ettaro	(m³/ha)	350
N° piante per ettaro		1.020	Provvigione totale	(m³)	10,4
Altezza dominante	(m)	19,7	Incremento corrente	(m³/ha)	7,4
Altezza media	(m)	15,6			

INTERVENTI COLTURALI

Interventi colturali ordinari.

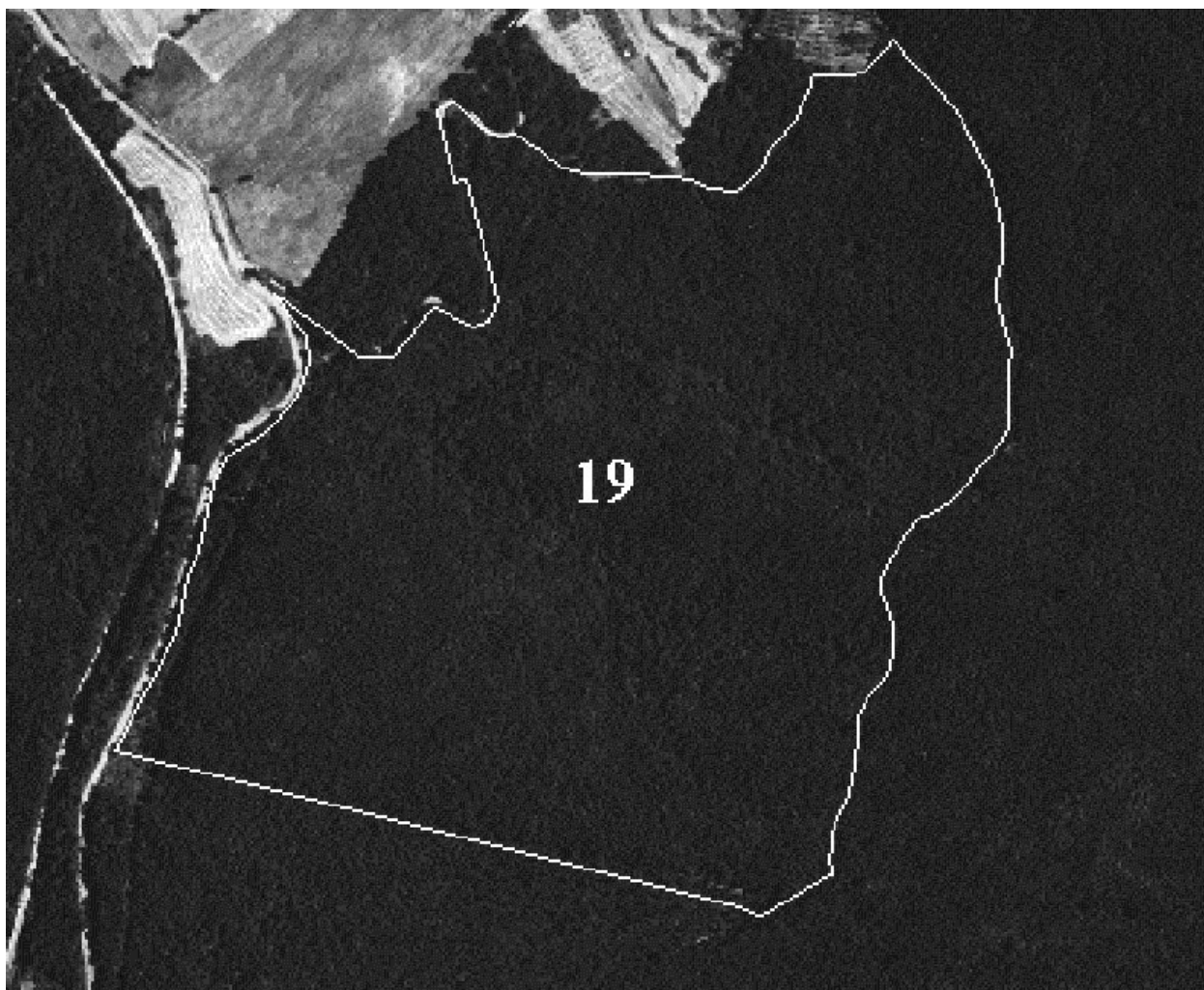


Foto aerea particella 19.

Particella forestale n. 20

Compresa	B (Popolamenti transitori)	Proprietà	Regione Basilicata
Complesso forestale	Lagopesole	Comune catastale	Avigliano
Località	Frassino	Bacino idrografico	Fiumara di Atella
Superficie totale (ha)	26,01	Altitudine min (m s.l.m.)	612
Superficie utile (ha)	23,86	Altitudine max (m s.l.m.)	779
Superficie improduttiva (ha)	2,14	Pendenza media	12%
Esposizione prevalente	W	Età (anni)	44
Giacitura	Medio-Basso Versante	Accessibilità con mezzi meccanici	Buona
Metodo di rilievo	16 ads relascopiche (rilievo dei diametri e delle altezze)	Viabilità	Sufficiente

Suolo: suolo bruno-ocraceo da flysch molassico-quarzoarenitico e argille varicolori, mediamente profondo (20-40 cm), asciutto a struttura mediamente compatta.

Accidentalità: poco accidentato

Fenomeni franosi: erosione ai fossi

DESCRIZIONE PARTICELLARE

Popolamento transitorio di cerro con partecipazione di farnetto. La copertura è variabile, da chiusa ad infraperta, e la densità è spesso eccessiva. Le condizioni del soprassuolo sono discrete, localmente sono evidenti gli effetti negativi del pascolo. Le ceppaie portano solitamente da 1 a 3 polloni. Lo strato arbustivo è costituito principalmente da arbusti spinosi quali biancospino, prugnolo, perastro, melo selvatico e pungitopo. La viabilità di servizio è rappresentata da una pista trattabile che corre lungo il confine meridionale della particella.

DATI DENDRO-AUXOMETRICI

Area basimetrica (m²/ha)	25,1	Anno di utilizzazione	2006
Diametro medio (cm)	15,8	Provvigione per ettaro (m³/ha)	264
Altezza dominante (m)	16	Provvigione totale (m³)	6.304
Altezza media (m)	14,4	Incremento corrente (m³/ha)	6
N° piante per ettaro (m³/ha)	1.264	Ripresa per ettaro (m³/ha)	40
Incremento medio (m³/ha)	6	Ripresa totale (m³)	946

INTERVENTI CULTURALI

Diradamenti selettivi, dal basso, d'intensità moderata, operando una selezione positiva nei confronti della conformazione del fusto ed eliminando le piante troppo ramosi. Conservare le specie accessorie, in buono stato vegetativo, localmente presenti ed evitare di creare vuoti di chioma. Il diradamento delle ceppaie, ancora policormiche, deve mirare a selezionare 1-2 polloni tra i migliori, avendo cura di non creare scompensi.



Foto aerea particella 20.

Particella forestale n. 21

Compresa	B (Popolamenti transitori)	Proprietà	Regione Basilicata
Complesso forestale	Lagopesole	Comune Catastale	Avigliano
Località	Vallone Mingone	Bacino idrografico	Fiumara di Atella
Superficie totale (ha)	34,44	Altitudine min (m s.l.m.)	640
Superficie utile (ha)	31,99	Altitudine max (m s.l.m.)	742
Superficie improduttiva (ha)	2,45	Pendenza media	13%
Esposizione prevalente	W	Età	55 anni
Giacitura	Medio-Basso Versante	Accessibilità con mezzi meccanici	Sufficiente
Metodo di rilievo	17 ads relascopiche (rilievo dei diametri e delle altezze)	Viabilità	Sufficiente

Suolo: suolo bruno-ocraceo, da flysch molassico-quarzoarenitico e argille varicolori, mediamente profondo (20-40 cm), asciutto a struttura mediamente compatta.

Accidentalità: moderatamente accidentato

Fenomeni franosi: erosione ai fossi

DESCRIZIONE PARTICELLARE

Ceduo invecchiato di cerro con partecipazione di farnetto. La copertura è variabile, da chiusa ad infraperta, e la densità è spesso eccessiva. Le condizioni del soprassuolo sono discrete, localmente sono evidenti gli effetti negativi del pascolo. Le ceppaie portano solitamente pochi polloni. Il piano arbustivo è costituito principalmente da arbusti spinosi quali biancospino, prugnolo, perastro, melo selvatico e pungitopo. La viabilità di servizio è rappresentata da piste trattorabili che corrono lungo il confine settentrionale e all'interno della particella.

DATI DENDRO-AUXOMETRICI

Area basimetrica (m²/ha)	30,0	Anno di utilizzazione	2007
Diametro medio (cm)	15,6	Provvigione per ettaro (m³/ha)	315
N° piante per ettaro	1.572	Provvigione totale (m³)	10.071
Altezza dominante (m)	15,1	Incremento corrente (m³/ha)	7,2
Altezza media (m)	14,3	Ripresa per ettaro (m³/ha)	63
Incremento medio (m³/ha)	5,7	Ripresa totale (m³)	2.014

INTERVENTI COLTURALI

Esecuzione dei tagli di avviamento all'alto fusto, mirando a selezionare 1-2 polloni tra i migliori, avendo cura di non creare scompensi ed eliminando eventuali matricine troppo ramose. Conservare le specie accessorie localmente presenti e badare a non creare vuoti di chioma. Nei tratti in cui è presente il ceduo di carpinella, rilasciare il pollone peggiore per inibire il ricaccio delle ceppaie.

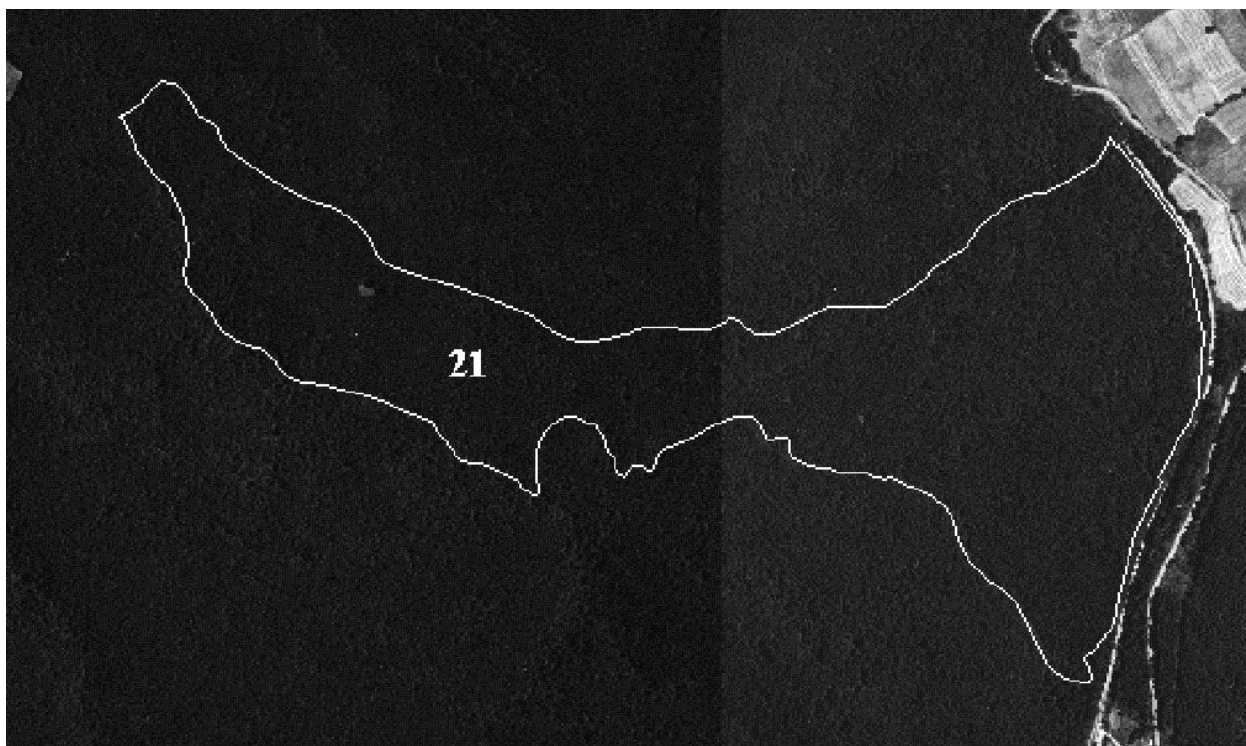


Foto aerea particella 21.

Particella forestale n. 22

Compresa	B (Popolamenti transitori)	Proprietà	Regione Basilicata
Complesso forestale	Lagopesole	Comune Catastale	Avigliano
Località	Fontanello	Bacino idrografico	Fiumara di Atella
Superficie totale (ha)	18,26	Altitudine min (m s.l.m.)	640
Superficie utile (ha)	17,69	Altitudine max (m s.l.m.)	775
Superficie improduttiva (ha)	0,57	Pendenza media	19%
Esposizione prevalente	N	Età	61 anni
Giacitura	Versante	Accessibilità con mezzi meccanici	Sufficiente
Metodo di rilievo	9 ads relascopiche (rilievo dei diametri e delle altezze)	Viabilità	Sufficiente

Suolo: suolo bruno-ocraceo da flysch molassico-quarzoarenitico, poco profondo (< 20 cm), ricco di scheletro e con rocciosità affiorante, asciutto a struttura sciolta..

Accidentalità: moderatamente accidentato

Fenomeni franosi: erosione ai fossi

DESCRIZIONE PARTICELLARE

Popolamento transitorio di cerro con partecipazione di farnetto, derivante da un pregresso taglio di avviamento all'alto fusto. La copertura è piena e la densità colma. Le condizioni vegetative del soprassuolo appaiono scadenti. Lo strato arbustivo è costituito principalmente da arbusti spinosi quali biancospino, prugnolo, perastro, melo selvatico e pungitopo; nelle aree esposte a Nord Ovest sono stati rinvenuti cespugli di agrifoglio. Il pascolo eccessivo, in alcune aree, determina l'erosione degli strati superficiali di suolo. La viabilità di servizio è rappresentata da piste trattorabili che corrono lungo il confine nord-occidentale e orientale della particella.

DATI DENDRO-AUXOMETRICI

Area basimetrica	(m²/ha)	28,4	Incremento medio	(m³/ha)	5
Diametro medio	(cm)	19,1	Provvigione per ettaro	(m³/ha)	310
N° piante per ettaro		990	Provvigione totale	(m³)	5.476
Altezza dominante	(m)	15,6	Incremento corrente	(m³/ha)	7
Altezza media	(m)	15,4			

INTERVENTI COLTURALI

Interventi colturali ordinari.

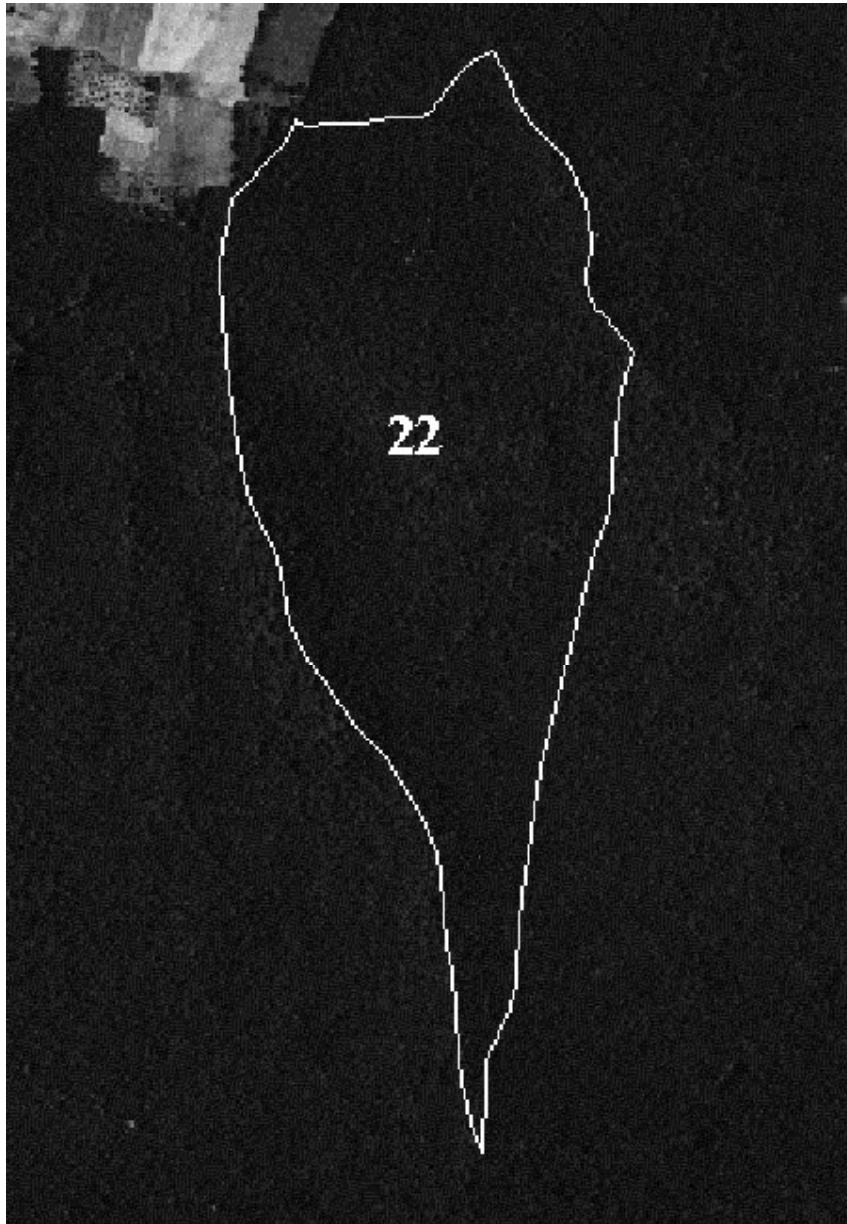


Foto aerea particella 22.

Particella forestale n. 23

Compresa	B (Popolamenti transitori)	Proprietà	Regione Basilicata
Complesso forestale	Lagopesole	Comune Catastale	Avigliano
Località	Casone della Nocella	Bacino idrografico	Fiumara di Atella
Superficie totale (ha)	20,85	Altitudine min (m s.l.m.)	650
Superficie utile (ha)	19,89	Altitudine max (m s.l.m.)	775
Superficie improduttiva (ha)	0,96	Pendenza media	21%
Esposizione prevalente	N	Età	60 anni
Giacitura	Basso Versante	Accessibilità con mezzi meccanici	Buona
Metodo di rilievo	11 ads relascopiche (con rilievi dei diametri e delle altezze)	Viabilità	Sufficiente

Suolo: suolo bruno-ocraceo da flysch molassico-quarzoarenitico, poco profondo (< 30 cm), asciutto a struttura sciolta.

Accidentalità: molto accidentato

Fenomeni franosi: erosione ai fossi

DESCRIZIONE PARTICELLARE

Popolamento transitorio di cerro derivante da un pregresso taglio di avviamento all'alto fusto, in discrete condizioni vegetative che peggiorano nella parte occidentale, a causa di una maggiore incidenza del pascolo. La copertura è chiusa e la densità normale. Il piano inferiore è costituito da un ceduo di carpinella e di corniolo a cui si mescolano arbusti spinosi, localmente la particella è inaccessibile; nelle aree molto frequentate dal bestiame gli arbusti sono bassi, di forma sferica e spinescenti. In prossimità dei ruderi del Casone, che assegna il nome alla località, c'è un rimboschimento di conifere da diradare e eliminare eventualmente nel tempo, in buone condizioni vegetative e ben sviluppato. La viabilità di servizio è rappresentata da due piste trattorabili, lungo il confine settentrionale e sud-occidentale della particella, e da una pista camionabile principale lungo quello nord-occidentale.

DATI DENDRO-AUXOMETRICI

Area basimetrica (m²/ha)	24	Incremento medio (m³/ha)	4
Diametro medio (cm)	19,3	Provvigione per ettaro (m³/ha)	262
N° piante per ettaro	826	Provvigione totale (m³)	5.221
Altezza dominante (m)	19,7	Incremento corrente (m³/ha)	6
Altezza media (m)	16,2		

INTERVENTI COLTURALI

Interventi colturali ordinari.



Foto aerea particella 23.

Particella forestale n. 24

Compresa	B (Popolamenti transitori)	Proprietà	Regione Basilicata
Complesso forestale	Lagopesole	Comune Catastale	Avigliano
Località	Fontana Nocella	Bacino idrografico	Fiumara di Atella
Superficie totale (ha)	22,13	Altitudine min (m s.l.m.)	650
Superficie utile (ha)	22,00	Altitudine max (m s.l.m.)	736
Superficie improduttiva (ha)	0,12	Pendenza media	20%
Esposizione prevalente	N	Età	61 anni
Giacitura	Medio Versante	Accessibilità con mezzi meccanici	Buona
Metodo di rilievo	11 ads relascopiche (rilievo dei diametri e delle altezze)	Viabilità	Sufficiente

Suolo: suolo bruno-ocraceo da flysch molassico-quarzoarenitico, mediamente profondo (20-40 cm), asciutto a struttura sciolta.

Accidentalità: moderatamente accidentato

Fenomeni franosi: erosione ai fossi

DESCRIZIONE PARTICELLARE

Popolamento transitorio di cerro con partecipazione di farnetto, derivante da un pregresso taglio di avviamento all'alto fusto. La copertura è, a tratti, lacunosa e la densità è normale. Lo sviluppo è sufficientemente vigoroso, i fusti sono ben conformati e le condizioni fitosanitarie sono discrete. Il piano inferiore è costituito, essenzialmente, da un ceduo di carpinella e corniolo a copertura discontinua che rende la particella, in alcuni punti, inaccessibile. In prossimità della Fontana Nocella esiste un rimboschimento di pini deperiente. La viabilità di servizio è rappresentata da piste trattorabili che corrono lungo il confine sud-occidentale e sud-orientale e da una pista camionabile principale che corre lungo il confine settentrionale e all'interno della particella.

DATI DENDRO-AUXOMETRICI

Area basimetrica	(m²/ha)	20,3	Incremento medio	(m³/ha)	4
Diametro medio	(cm)	19,4	Provvigione per ettaro	(m³/ha)	222
N° piante per ettaro		650	Provvigione totale	(m³)	4.881
Altezza dominante	(m)		Incremento corrente	(m³/ha)	5
Altezza media	(m)				

INTERVENTI COLTURALI

Interventi colturali ordinari. Eventualmente, eliminazione dei soggetti morti nei rimboschimenti e spalcatore dei residui soggetti, ai fini della difesa contro gli incendi.



Foto aerea particella 24

Particella forestale n. 27

Compresa	B (Popolamenti transitori)	Proprietà	Regione Basilicata
Complesso forestale	Lagopesole	Comune Catastale	Avigliano
Località	Fossa Crusca	Bacino idrografico	Fiumara di Atella
Superficie totale (ha)	38,42	Altitudine min (m s.l.m.)	688
Superficie utile (ha)	37,59	Altitudine max (m s.l.m.)	790
Superficie improduttiva (ha)	0,83	Pendenza media	15%
Esposizione prevalente	W	Età	58 anni
Giacitura	Alto Versante	Accessibilità con mezzi meccanici	Sufficiente
Metodo di rilievo	20 ads relascopiche (rilievo dei diametri e delle altezze.)	Viabilità	Buona

Suolo: suolo bruno-ocraceo da flysch molassico-quarzoarenitico, mediamente profondo (20-40 cm), asciutto a struttura sciolta.

Accidentalità: molto accidentato

Fenomeni franosi: erosione ai fossi

DESCRIZIONE PARTICELLARE

Ceduo invecchiato di cerro con partecipazione di farnetto. La copertura è piena e la densità è eccessiva. Le ceppaie portano pochi polloni. Lo sviluppo del soprassuolo è più vigoroso nella parte più elevata del versante e tende a divenire scadente col diminuire della quota, lungo il confine occidentale della particella; polloni seccaginosi sono presenti nei tratti di soprassuolo a maggiore densità. Il piano inferiore, costituito da arbusti spinosi, carpino bianco e carpinella, rende poco accessibile la particella. La viabilità di servizio è rappresentata da piste trattorabili, che corrono lungo il sud-orientale e sud-occidentale, e da una pista camionabile principale che corre lungo il confine settentrionale.

DATI DENDRO-AUXOMETRICI

Area basimetrica (m ² /ha)	23,1	Incremento medio (m ³ /ha)	4
Diametro medio (cm)	16,3	Provvigione/ha (m ³ /ha)	244
N° piante per ettaro	1.098	Provvigione totale (m ³)	9.181
Incremento corrente (m ³ /ha)	5		

INTERVENTI COLTURALI

Interventi colturali ordinari.



Foto aerea particella 27.

Particella forestale n. 28

Compresa	B (Popolamenti transitori)	Proprietà	Regione Basilicata
Complesso forestale	Lagopesole	Comune Catastale	Avigliano
Località	Toppo Nocella	Bacino idrografico	Fiumara di Atella
Superficie totale (ha)	25,34	Altitudine min (m s.l.m.)	730
Superficie utile (ha)	24,70	Altitudine max (m s.l.m.)	780
Superficie improduttiva (ha)	0,64	Pendenza media	12%
Esposizione prevalente	NW	Età	50 anni
Giacitura	Alto Versante	Accessibilità con mezzi meccanici	Sufficiente
Metodo di rilievo	13 ads relascopiche (rilievo dei diametri e delle altezze)	Viabilità	Buona

Suolo: suolo bruno-ocraceo da flysch molassico-quarzoarenitico, mediamente profondo (20-40 cm), asciutto a struttura compatta.

Accidentalità: mediamente accidentato

Fenomeni franosi: erosione ai fossi

DESCRIZIONE PARTICELLARE

Ceduo invecchiato di cerro con presenza di farnetto. La densità, a tratti, è eccessiva. Le ceppaie portano pochi polloni e molti appaiono filati. Le condizioni vegetative sono discrete. Lo strato arbustivo, poco sviluppato, è costituito da arbusti spinosi. L'accessibilità alla particella è favorita da una morfologia pianeggiante o poco inclinata. La viabilità di servizio è rappresentata da piste trattorabili, che corrono lungo il confine nord-orientale e nord-occidentale, e da una strada camionabile principale che corre lungo il confine meridionale della particella.

DATI DENDRO-AUXOMETRICI

Area basimetrica	(m²/ha)	25,7	Incremento medio	(m³/ha)	6
Diametro medio	(cm)	20,6	Provvigione per ettaro	(m³/ha)	282
N° piante per ettaro		768	Provvigione totale	(m³)	6.975
Altezza dominante	(m)	16,9	Incremento corrente	(m³/ha)	6
Altezza media	(m)	15,8			

INTERVENTI COLTURALI

Interventi colturali ordinari.

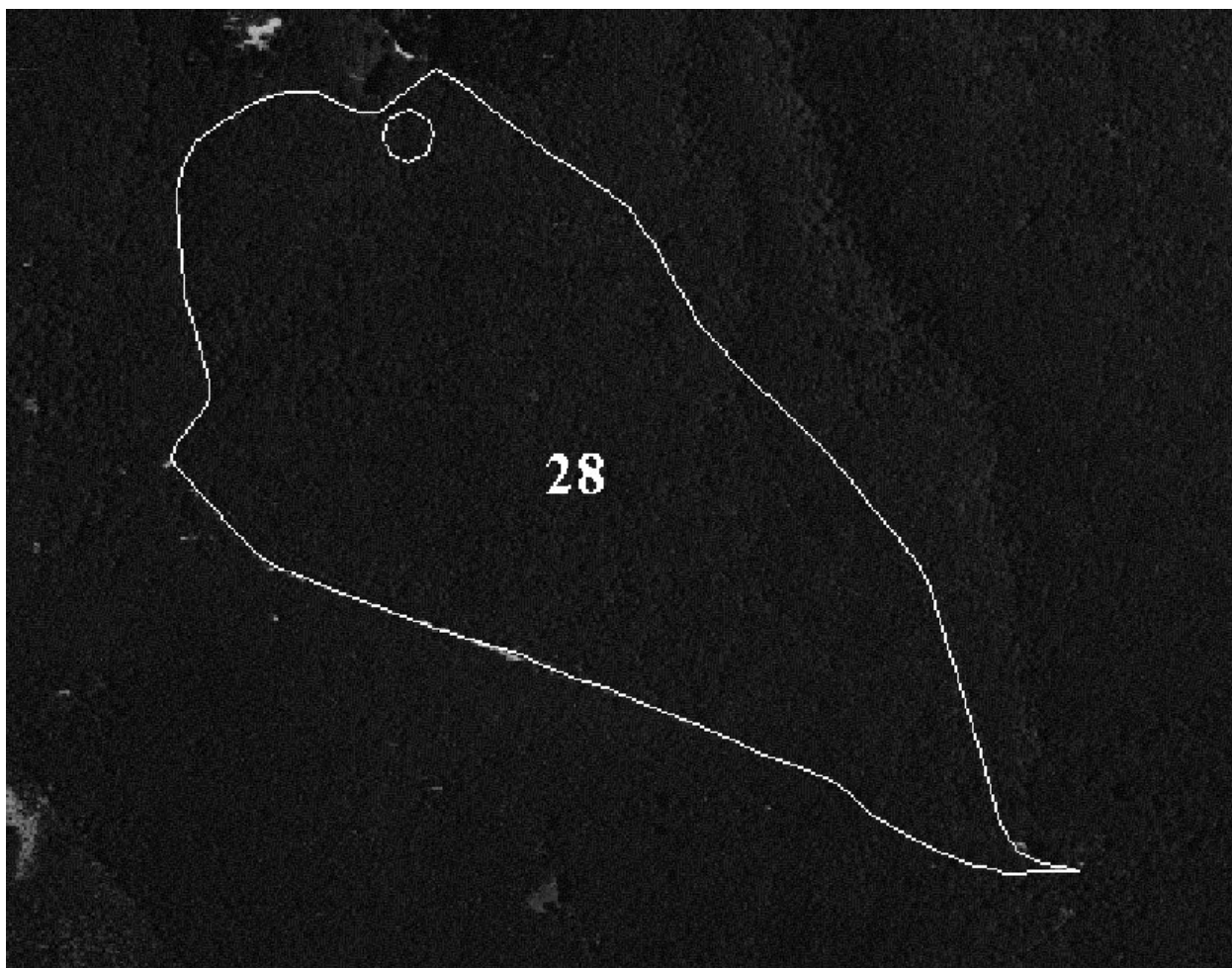


Foto aerea particella 28 (in evidenza l'area di saggio dimostrativa).

Particella forestale n. 29

Compresa	B (Popolamenti transitori)	Proprietà	Regione Basilicata
Complesso forestale	Lagopesole	Comune Catastale	Avigliano
Località	Fossa Carbogna	Bacino idrografico	Fiumara di Atella
Superficie totale (ha)	34,81	Altitudine min (m s.l.m.)	750
Superficie utile (ha)	34,13	Altitudine max (m s.l.m.)	780
Superficie improduttiva (ha)	0,68	Pendenza media	12%
Esposizione prevalente	N	Età	53 anni
Giacitura	Alto Versante	Accessibilità con mezzi meccanici	Sufficiente
Metodo di rilievo	16 ads relascopiche (rilievo dei diametri e delle altezze)	Viabilità	Sufficiente

Suolo: suolo bruno-ocraceo da flysch molassico-quarzoarenitico, mediamente profondo (20-40 cm), asciutto a struttura mediamente compatta.

Accidentalità: poco o nulla accidentato

Fenomeni franosi: erosione ai fossi

DESCRIZIONE PARTICELLARE

Popolamento transitorio di cerro con presenza di farnetto. La copertura è variabile da chiusa ad infraperta e la densità eccessiva a tratti. Lo sviluppo è vigoroso ed i fusti sono, generalmente, ben conformati e sviluppati in altezza. L'accessibilità alla particella è ridotto da un fitto ceduo di carpinella, corniolo, arbusti spinosi, acero campestre, orniello e citiso. Il cotico, a prevalenza di graminacee, si presenta infeltrito. La viabilità di servizio è rappresentata da una strada camionabile principale, che corre lungo il confine meridionale, e da una pista trattorabile che corre lungo il confine occidentale della particella.

DATI DENDRO-AUXOMETRICI

Area basimetrica (m²/ha)	29,1	Incremento medio (m³/ha)	6
Diametro medio (cm)	21,7	Provvigione per ettaro (m³/ha)	322
N° piante per ettaro	786	Provvigione totale (m³)	10.991
Altezza dominante (m)	20	Incremento corrente (m³/ha)	7
Altezza media (m)	16,1		

INTERVENTI COLTURALI

Interventi colturali ordinari.

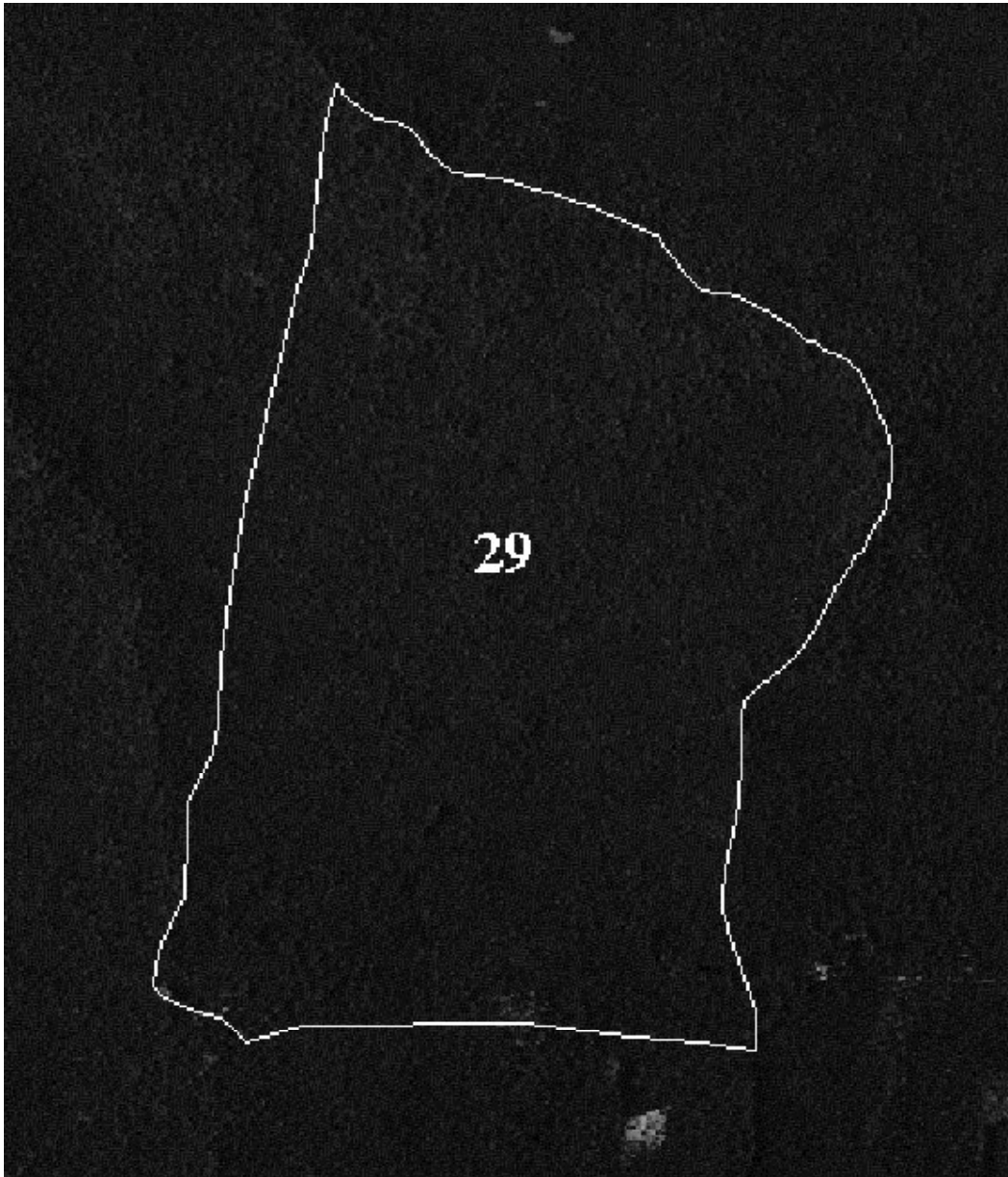


Foto aerea particella 29.

Particella forestale n. 30

Compresa	B (Popolamenti transitori)	Proprietà	Regione Basilicata
Complesso forestale	Foresta di Lagopesole	Comune Catastale	Filiano
Località	Filiano Scalo	Bacino idrografico	Fiumara di Atella
Superficie totale (ha)	24,25	Altitudine min (m s.l.m.)	705
Superficie utile (ha)	23,24	Altitudine max (m s.l.m.)	800
Superficie improduttiva (ha)	01,01	Pendenza media	15%
Esposizione prevalente	NW	Età	53 anni
Giacitura	Medio Versante	Accessibilità con mezzi meccanici	Buona
Metodo di rilievo	7 ads relascopiche (rilievi dei diametri e delle altezze)	Viabilità	Insufficiente

Suolo: suolo bruno-ocraceo da flysch molassico-quarzoarenitico, mediamente profondo (20-40 cm), asciutto a struttura mediamente compatta.

Accidentalità: moderatamente accidentato

Fenomeni franosi: erosione ai fossi

DESCRIZIONE PARTICELLARE

Popolamento transitorio di cerro con presenza di farnetto. La copertura è variabile da chiusa ad infraperta e la densità è eccessiva a tratti. Lo sviluppo è vigoroso ed i fusti sono, generalmente, ben conformati e sviluppati in altezza. L'accessibilità alla particella è ridotto da un fitto ceduo di carpinella, corniolo, arbusti spinosi, acero campestre, orniello e citiso. Il cotico, a prevalenza di graminacee si presenta infeltrito. La viabilità di servizio è rappresentata da una pista trattorabile che corre lungo il confine orientale della particella.

DATI DENDRO-AUXOMETRICI

Area basimetrica	(m²/ha)	17,1	Incremento medio	(m³/ha)	4
Diametro medio	(cm)	23,5	Provvigione per ettaro	(m³/ha)	191
N° piante per ettaro		394	Provvigione totale	(m³)	4.439
Altezza media	(m)	15,9	Incremento corrente	(m³/ha)	4
Altezza dominante	(m)	16,5			

INTERVENTI COLTURALI

Non sono previsti interventi nel decennio di validità del piano.

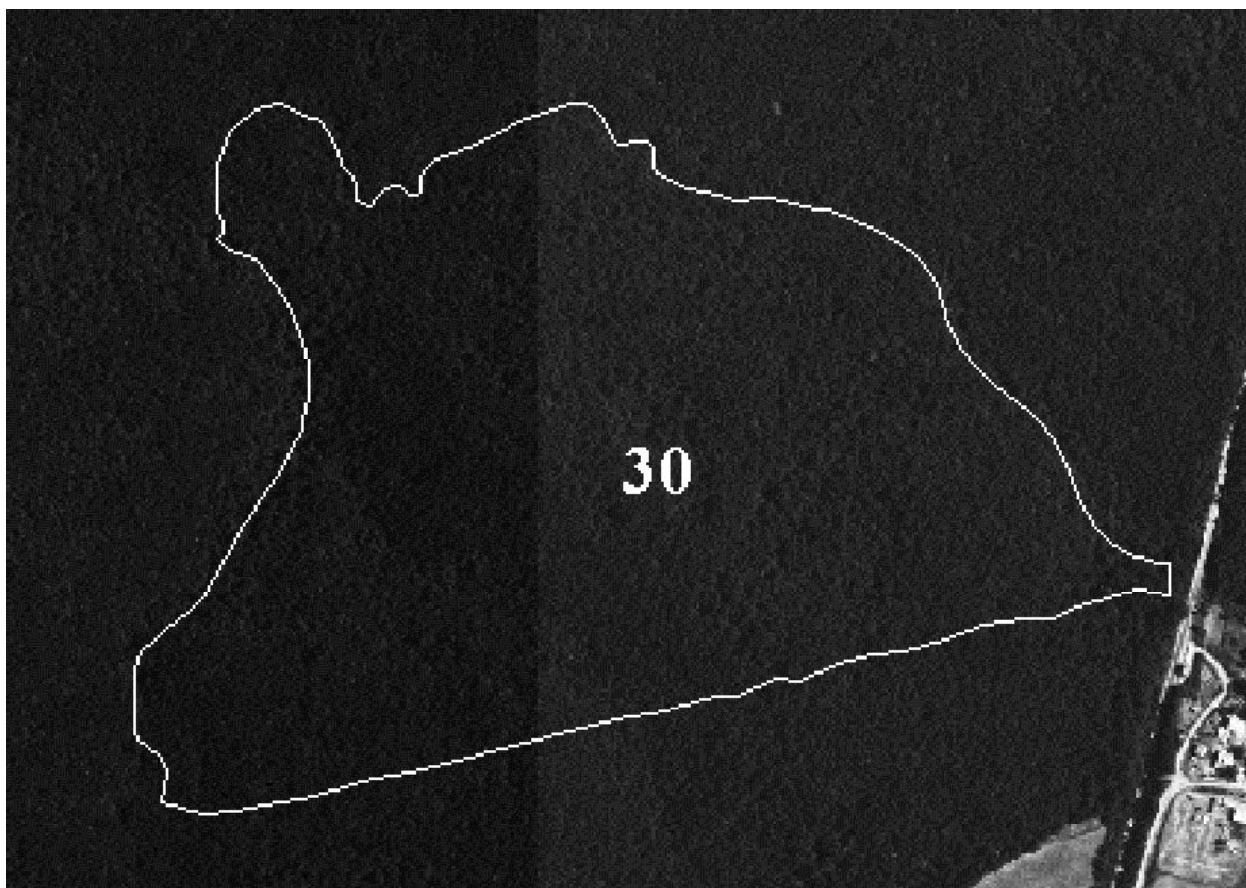


Foto aerea particella 30.

Particella forestale n. 31

Compresa	B (Popolamenti transitori)	Proprietà	Regione Basilicata
Complesso forestale	Lagopesole	Comune Catastale	Filiano
Località	Cataruozzolo	Bacino idrografico	Bradano
Superficie totale (ha)	31,37	Altitudine min (m s.l.m.)	815
Superficie utile (ha)	30,79	Altitudine max (m s.l.m.)	900
Superficie improduttiva (ha)	0,58	Pendenza media	13%
Esposizione prevalente	SW	Età	56 anni
Giacitura	Versante	Accessibilità con mezzi meccanici	Buona
Metodo di rilievo	16 ads relascopiche (rilievo dei diametri e delle altezze)	Viabilità	Sufficiente

Suolo: suolo bruno-ocraceo da flysch molassico-quarzoarenitico, mediamente profondo (20-40 cm), asciutto a struttura sciolta.

Accidentalità: poco accidentato

Fenomeni franosi: assente

DESCRIZIONE PARTICELLARE

Ceduo invecchiato di cerro e farnetto. Le ceppaie portano pochi polloni. La copertura è piena e densità eccessiva in alcuni tratti. Le condizioni vegetative e lo sviluppo sono variabili, lungo gli impluvi e gli avvallamenti le piante sono caratterizzate da elevato sviluppo e vigoria, fusti ben conformati e chioma inserita in alto; in zone di cresta gli accrescimenti sono più ridotti, le piante sono filate e con chioma poco sviluppata, molti polloni sono senescenti o secchi. Il piano inferiore ha una copertura discontinua, lungo il confine sud-occidentale è costituito da macchioni di ligustro e citiso, mentre lungo il confine orientale esso è rappresentato da un ceduo di carpinella. La viabilità di servizio è rappresentata da una pista camionabile, lungo il confine orientale, e da piste trattorabili lungo il confine nord-occidentale e sud-occidentale.

DATI DENDRO-AUXOMETRICI

Area basimetrica (m²/ha)	24,4	Incremento medio (m³/ha)	5
Diametro medio (cm)	18,9	Provvigione per ettaro (m³/ha)	265
N° piante per ettaro	872	Provvigione totale (m³)	8.151
Altezza dominante (m)	19	Incremento corrente (m³/ha)	6
Altezza media (m)	15,3		

INTERVENTI COLTURALI

Interventi colturali ordinari.

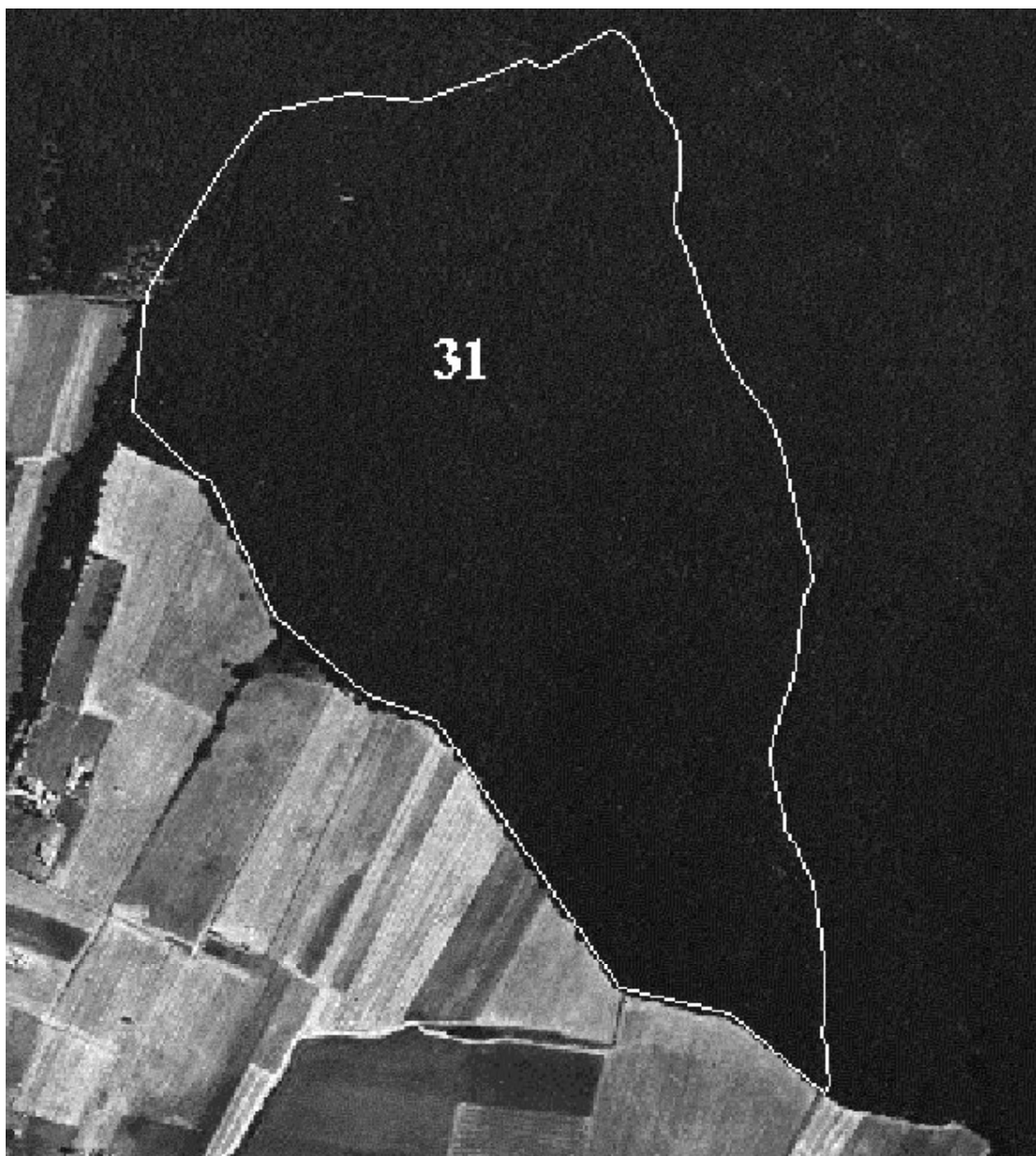


Foto aerea particella 31.

Particella forestale n. 32

Compresa	B (Popolamenti transitori)	Proprietà	Regione Basilicata
Complesso forestale	Lagopesole	Comune Catastale	Filiano
Località	Arenara	Bacino idrografico	Bradano
Superficie totale (ha)	31,07	Altitudine min (m s.l.m.)	810
Superficie utile (ha)	29,46	Altitudine max (m s.l.m.)	898
Superficie improduttiva (ha)	1,61	Pendenza media	16%
Esposizione prevalente	S	Età	56 anni
Giacitura	Basso Versante	Accessibilità con mezzi meccanici	Sufficiente
Metodo di rilievo	15 ads (rilievo dei diametri e delle altezze)	Viabilità	Buona

Suolo: suolo bruno-ocraceo da flysch molassico-quarzoarenitico, mediamente profondo (20-40 cm), fresco a struttura sciolta.

Accidentalità: moderatamente accidentato

Fenomeni franosi: assente

DESCRIZIONE PARTICELLARE

Popolamento transitorio di cerro con partecipazione di farnetto. Le ceppaie portano da 1 a 3 polloni. La copertura è piena e la densità, spesso, eccessiva. Lo sviluppo è vigoroso, i fusti ben conformati e la chioma inserita in alto; localmente le piante appaiono filate. Il piano inferiore è costituito da un fitto ceduo di carpinella. La viabilità di servizio è rappresentata da una pista camionabile, lungo il confine sud-occidentale, e da piste trattorabili che corrono, rispettivamente, lungo il confine meridionale, orientale, settentrionale e nord-occidentale.

DATI DENDRO-AUXOMETRICI

Area basimetrica (m²/ha)	28,7	Anno di utilizzazione	2006
Diametro medio (cm)	18,3	Provvigione/ha (m³/ha)	310
N° piante per ettaro	1.086	Provvigione totale (m³)	9.132
Altezza dominante (m)	16	Incremento corrente (m³/ha)	7
Altezza media (m)	15,2	Ripresa per ettaro (m³/ha)	55
Incremento medio (m³/ha)	5,5	Ripresa totale (m³)	1.633

INTERVENTI COLTURALI

Diradamenti selettivi, dal basso, di intensità moderata, volti a regolare la densità, operando una selezione positiva nei confronti della conformazione del fusto ed eliminando le matricine troppo ramosi. Conservare le specie accessorie in buono stato vegetativo, localmente presenti, ed evitare di creare vuoti di chioma. Il diradamento delle ceppaie, ancora policormiche, deve mirare a selezionare 1-2 polloni tra i migliori, avendo cura di non creare scompensi. Nei tratti in cui è presente il ceduo di carpinella, rilasciare il pollone peggiore per inibire il ricaccio delle ceppaie.

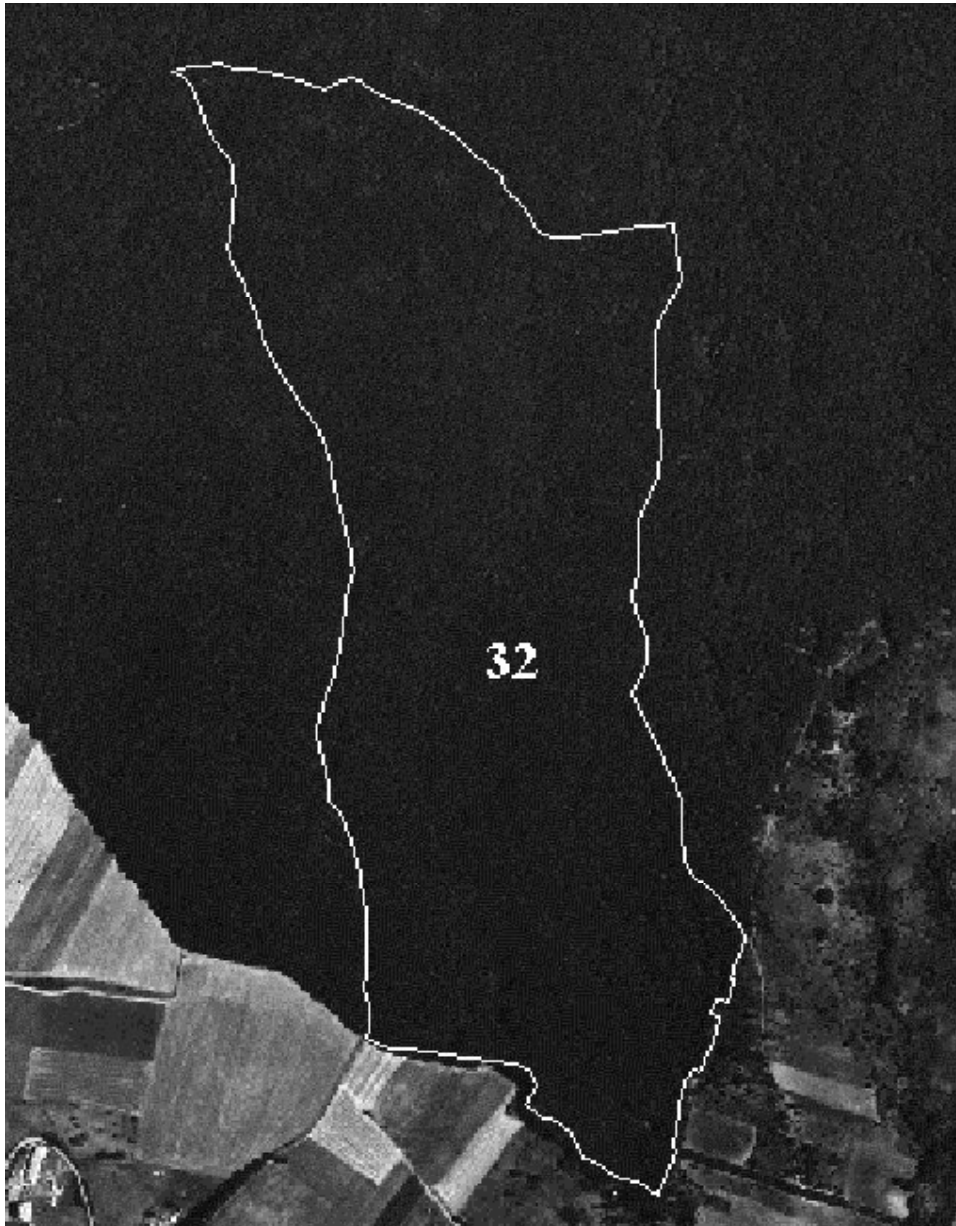


Foto aerea particella 32.

Particella forestale n. 33

Compresa	B (Popolamenti transitori)	Proprietà	Regione Basilicata
Complesso forestale	Lagopesole	Comune Catastale	Filiano
Località	Serra la Regina	Bacino idrografico	Bradano
Superficie totale (ha)	51,27	Altitudine min (m s.l.m.)	910
Superficie utile (ha)	50,41	Altitudine max (m s.l.m.)	1.020
Superficie improduttiva (ha)	0,86	Pendenza media	19%
Esposizione prevalente	SW	Età	54 anni
Giacitura	Medio Versante	Accessibilità con mezzi meccanici	Sufficiente
Metodo di rilievo	21 ads relascopiche (rilievo dei diametri e delle altezze)	Viabilità	Sufficiente

Suolo: suolo bruno-ocraceo da flysch molassico-quarzoarenitico, mediamente profondo (20-40 cm), fresco a struttura sciolta.

Accidentalità: poco accidentato

Fenomeni franosi: assenti

DESCRIZIONE PARTICELLARE

Popolamento transitorio di cerro. Le ceppaie portano, mediamente, 2-3 polloni. La copertura è piena e la densità eccessiva, per lo stadio raggiunto dal soprassuolo. Le condizioni vegetative sono discrete, le piante sono filate a causa dell'eccessiva densità e, spesso, fenomeni di senescenza si verificano a carico dei polloni dominati. Il piano inferiore, a distribuzione discontinua, è costituito da carpinella, corniolo, melo selvatico, sorbo domestico e orniello. La viabilità di servizio è rappresentata da una strada camionabile principale, che corre lungo il confine nord-orientale, e da piste trattorabili che corrono lungo il restante perimetro della particella.

DATI DENDRO-AUXOMETRICI

Area basimetrica	(m²/ha)	34,2	Anno di utilizzazione	2013
Diametro medio	(cm)	16,8	Provvigione per ettaro	(m³/ha) 365
N° piante per ettaro		1.542	Provvigione totale	(m³) 18.391
Altezza dominante	(m)	16,7	Incremento corrente	(m³/ha) 8
Altezza media	(m)	14,7	Ripresa per ettaro	(m³/ha) 69
Incremento medio	(m³/ha)	7	Ripresa totale	(m³) 3.494

INTERVENTI COLTURALI

Diradamenti selettivi, dal basso, di intensità moderata, volti a regolare la densità, operando una selezione positiva nei confronti della conformazione del fusto ed eliminando le matricine troppo ramosi. Conservare le specie accessorie in buone condizioni vegetative, localmente presenti, ed evitare di creare vuoti di chioma. Il diradamento delle ceppaie, ancora policormiche, deve mirare a selezionare 1-2 polloni tra i migliori, avendo cura di non creare scompensi. Nei tratti in cui è presente il ceduo di carpinella, rilasciare il pollone peggiore per inibire il ricaccio delle ceppaie.



Foto aerea particella 33.

Particella forestale n. 34

Compresa	B (Popolamenti transitori)	Proprietà	Regione Basilicata
Complesso forestale	Lagopesole	Comune Catastale	Filiano
Località	Serra Carriero	Bacino idrografico	Bradano
Superficie totale (ha)	35,04	Altitudine min (m s.l.m.)	870
Superficie utile (ha)	34,60	Altitudine max (m s.l.m.)	1.010
Superficie improduttiva (ha)	0,43	Pendenza media	21%
Esposizione prevalente	W	Età	48 anni
Giacitura	Alto Versante	Accessibilità con mezzi meccanici	Buona
Metodo di rilievo	17 ads relascopiche (rilievo dei diametri e delle altezze)	Viabilità	Sufficiente

Suolo: suolo bruno-ocraceo da substrato marnoso-arenaceo, molassico-quarzoarenitico e argille varicolori, mediamente profondo (20-40 cm), fresco, a struttura da sciolta a mediamente compatta.

Accidentalità: moderatamente accidentato

Fenomeni franosi: assenti

DESCRIZIONE PARTICELLARE

Ceduo invecchiato di cerro con sporadica presenza di farnetto. La densità del soprassuolo è eccessiva, le piante sono filate e molti sono i polloni morti, sia nel piano dominato che in quello dominante e codominante. I polloni non sono affrancati a causa dei tagli eseguiti in alto sulla ceppaia. Le condizioni fitosanitarie variano da buone a mediocri. Lo strato arbustivo è distribuito in modo discontinuo sulla particella ed è costituito da carpinella, corniolo, acero campestre, rosa canina e biancospino. La viabilità di servizio è rappresentata da una strada camionabile principale, che corre lungo il confine settentrionale, e da una pista trattorabile che corre lungo il confine orientale della particella.

DATI DENDRO-AUXOMETRICI

Area basimetrica	(m²/ha)	27,4	Anno di utilizzazione	2005
Diametro medio	(cm)	16,3	Provvigione per ettaro	(m³/ha) 290
N° piante per ettaro		1.312	Provvigione totale	(m³) 10.049
Altezza dominante	(m)	19,4	Incremento corrente	(m³/ha) 6
Altezza media	(m)	14,5	Ripresa per ettaro	(m³/ha) 14
Incremento medio	(m³/ha)	6	Ripresa totale	(m³) 502

INTERVENTI CULTURALI

Esecuzione dei tagli di avviamento all'alto fusto, mirando a selezionare 1-2 polloni tra i migliori, avendo cura di non creare scompensi ed eliminando eventuali matricine troppo ramosi. Conservare le specie accessorie localmente presenti e badare a non creare vuoti di chioma. Nei tratti in cui è presente il ceduo di carpinella, rilasciare il pollone peggiore per inibire il ricaccio delle ceppaie.

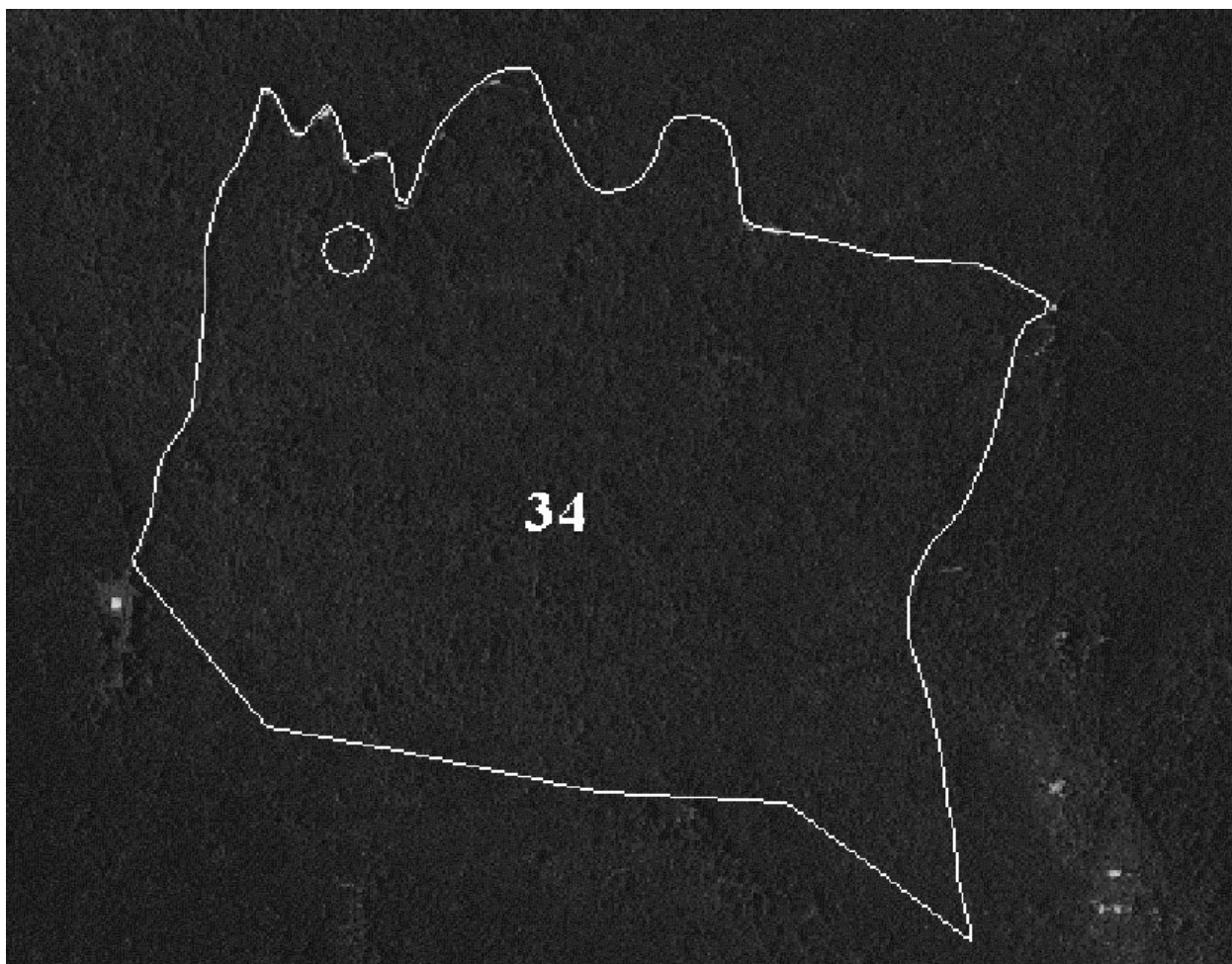


Foto aerea particella 34 (in evidenza l'area di saggio dimostrativa).

Particella forestale n. 45

Compresa	B (Popolamenti transitori)	Proprietà	Regione Basilicata
Complesso forestale	Lagopesole	Comune Catastale	Filiano
Località	Toppo dei Sassi	Bacino idrografico	Bradano
Superficie totale (ha)	59,66	Altitudine min (m s.l.m.)	658
Superficie utile (ha)	56,35	Altitudine max (m s.l.m.)	934
Superficie improduttiva (ha)	3,31	Pendenza media	30%
Esposizione prevalente	W	Età prevalente	47 anni
Giacitura	Versante	Accessibilità con mezzi meccanici	Sufficiente
Metodo di rilievo	27 ads relascopiche (rilievo dei diametri e delle altezze)	Viabilità	Insufficiente

Suolo: suolo bruno da substrato marnoso-arenaceo, mediamente profondo (20-40 cm), fresco a struttura sciolta.

Accidentalità: molto accidentato

Fenomeni franosi: erosione ai fossi

DESCRIZIONE PARTICELLARE

Ceduo invecchiato di cerro. Le ceppaie portano pochi polloni. La copertura è piena e la densità è eccessiva. Le condizioni vegetative sono discrete, le piante sono filate a causa dell'eccessiva densità e, spesso, fenomeni di senescenza si verificano a carico dei polloni dominati. Il piano inferiore, distribuito su meno dei due terzi della superficie, è costituito da carpinella, corniolo e arbusti spinosi. La viabilità di servizio è rappresentata da una pista camionabile principale, che corre lungo il confine nord-orientale e una pista trattorabile che corre lungo il confine nord-occidentale della particella.

DATI DENDRO-AUXOMETRICI

Area basimetrica (m ² /ha)	23,5	Anno di utilizzazione	2009
Diametro medio (cm)	15,1	Provvigione per ettaro (m ³ /ha)	245
N° piante per ettaro	1.308	Provvigione totale (m ³)	13.783
Altezza dominante (m)	14,4	Incremento corrente (m ³ /ha)	6
Altezza media (m)	14,1	Ripresa per ettaro (m ³ /ha)	40
Incremento medio (m ³ /ha)	5	Ripresa totale (m ³)	2.248

INTERVENTI COLTURALI

Esecuzione dei tagli di avviamento all'alto fusto, mirando a selezionare 1-2 polloni tra i migliori, avendo cura di non creare scompensi ed eliminando eventuali matricine troppo ramosse. Conservare le specie accessorie localmente presenti e badare a non creare vuoti di chioma. Nei tratti in cui è presente il ceduo di carpinella, rilasciare il pollone peggiore per inibire il ricaccio delle ceppaie.



Foto aerea particella 45.

Particella forestale n. 52

Compresa	B (Popolamenti transitori)	Proprietà	Regione Basilicata
Complesso forestale	Lagopesole	Comune Catastale	Avigliano
Località	Piana della strada	Bacino idrografico	Bradano
Superficie totale (ha)	43,76	Altitudine minima (m s.l.m.)	627
Superficie utile (ha)	42,18	Altitudine massima (m s.l.m.)	800
Superficie improduttiva (ha)	1,58	Pendenza media	23%
Esposizione prevalente	N	Età	56 anni
Giacitura	Basso Versante	Accessibilità con mezzi meccanici	Sufficiente
Metodo di rilievo	20 ads relascopiche (rilievo dei diametri e delle altezze)	Viabilità	Insufficiente

Suolo: suolo bruno-ocraceo da flysch molassico-quarzoarenitico e argille varicolori, poco profondo (15-20 cm), fresco a struttura mediamente compatta.

Accidentalità: molto accidentato

Fenomeni franosi: erosione ai fossi e aree franose

DESCRIZIONE PARTICELLARE

Ceduo invecchiato di cerro e farnetto, presenza sporadica di roverella. La copertura è variabile, da chiusa a infraperta. Il piano inferiore è costituito da fitto ceduo di carpinella mescolato ad arbusti spinosi che rendono la particella poco o nulla accessibile. Nella particella esiste un rimboscimento di *Pinus radiata*. La viabilità forestale di servizio alla particella è rappresentata da una pista camionabile che si sviluppa lungo il confine orientale.

DATI DENDRO-AUXOMETRICI

Area basimetrica	(m²/ha)	17,2	Incremento medio	(m³/ha)	3
Diametro medio	(cm)	12,7	Provvigione per ettaro	(m³/ha)	170
N° piante per ettaro		1.365	Provvigione totale	(m³)	7.179
Altezza dominante	(m)	12,9	Incremento corrente	(m³/ha)	4
Altezza media	(m)	13,2			

INTERVENTI COLTURALI

Nelle aree coniferate interventi colturali finalizzati alla difesa contro gli incendi da realizzarsi, anche o eventualmente con fondi regionali destinati all'attività antincendio, attraverso diradamenti dal basso di grado moderato forte e spalcatore, con divieto di abbruciatura *in situ* del materiale di risulta. L'intervento è anche finalizzato ad innescare ed agevolare i fenomeni di rinaturalizzazione in atto.



Foto aerea particella 52.

Particella forestale n. 65

Compresa	B (Popolamenti transitori)	Proprietà	Regione Basilicata
Complesso forestale	Lagopesole	Comune Catastale	Avigliano
Località	La Manca	Bacino idrografico	Bradano
Superficie totale (ha)	33,45	Altitudine minima (m s.l.m.)	600
Superficie utile (ha)	33,06	Altitudine massima (m s.l.m.)	762
Superficie improduttiva (ha)	0,39	Pendenza media	29%
Esposizione prevalente	S	Età	60 anni
Giacitura	Basso Versante	Accessibilità con mezzi meccanici	Buona
Metodo di rilievo	15 ads relascopiche (rilievo dei diametri e delle altezze)	Viabilità	Sufficiente

Suolo: suolo bruno-ocraceo da substrato marnoso-arenaceo, poco profondo (15-30 cm), asciutto a struttura mediamente compatta.

Accidentalità: molto accidentato

Fenomeni franosi: erosione ai fossi

DESCRIZIONE PARTICELLARE

Ceduo invecchiato di cerro e roverella. Le matricine appartengono a più turni. La copertura è lacunosa e la densità scarsa. Lo sviluppo è poco vigoroso e sono presenti molte piante secche. Il piano inferiore, a copertura discontinua, è costituito da carpinella, biancospino, perastro e sorbo torminale. La viabilità di servizio è rappresentata da una strada camionabile principale, che corre lungo il confine sud-orientale, una pista camionabile secondaria, che corre lungo il confine settentrionale e una pista trattorabile che si sviluppa all'interno della particella.

DATI DENDRO-AUXOMETRICI

Area basimetrica	(m²/ha)	18,6	Anno di utilizzazione	2007
Diametro medio	(cm)	16,1	Provvigione per ettaro	(m³/ha) 196
N° piante per ettaro		914	Provvigione totale	(m³) 6.495
Altezza dominante	(m)	11,5	Incremento corrente	(m³/ha) 4
Altezza media	(m)	14,5	Ripresa per ettaro	(m³/ha) 37
Incremento medio	(m³/ha)	3	Ripresa totale	(m³) 1.234

INTERVENTI COLTURALI

Esecuzione dei tagli di avviamento all'alto fusto, mirando a selezionare 1-2 polloni tra i migliori, avendo cura di non creare scompensi ed eliminando eventuali matricine troppo ramosi. Conservare le specie accessorie localmente presenti e badare a non creare vuoti di chioma. Nei tratti in cui è presente il ceduo di carpinella, rilasciare il pollone peggiore per inibire il ricaccio delle ceppaie. Ridurre il carico di bestiame.

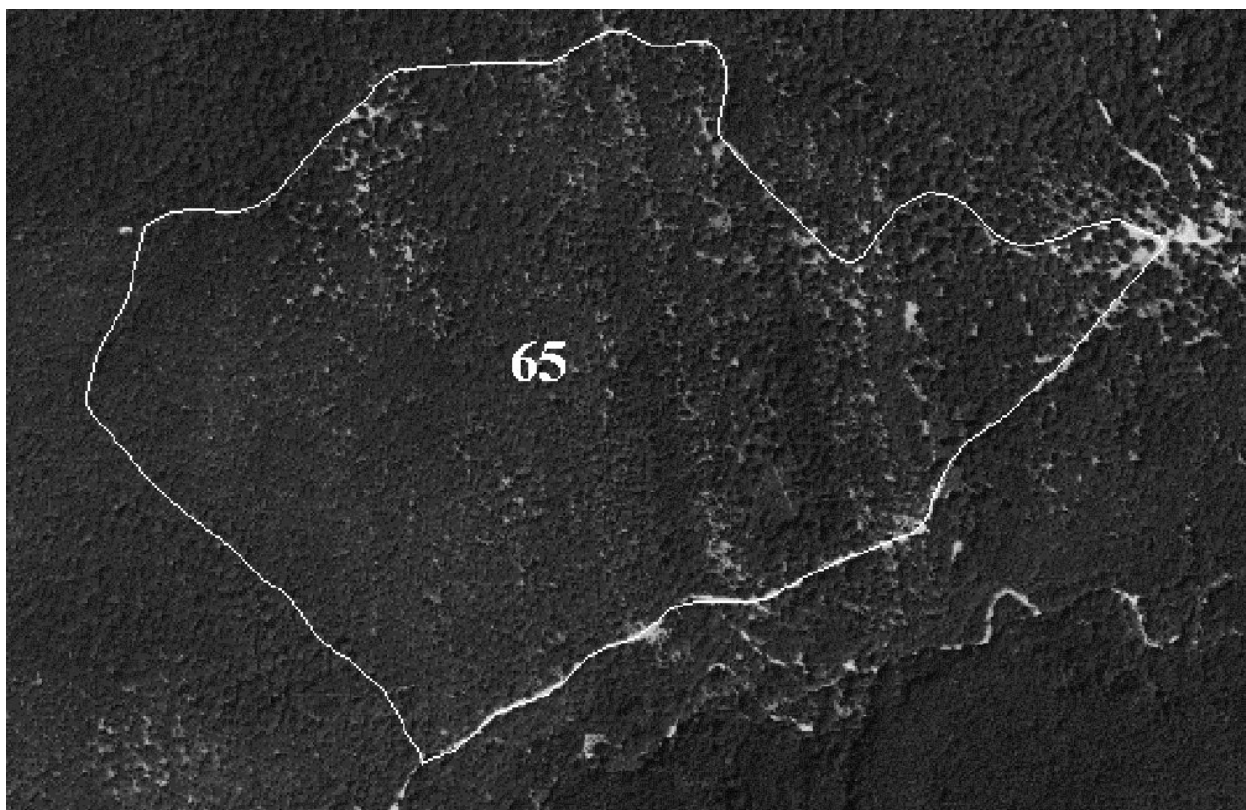


Foto aerea particella 65.

Particella forestale n. 66

Compresa	B (Popolamenti transitori)	Proprietà	Regione Basilicata
Complesso forestale	Lagopesole	Comune Catastale	Avigliano
Località	Cozzo Gambagrossa	Bacino idrografico	Bradano
Superficie totale (ha)	49,51	Altitudine min (m s.l.m.)	600
Superficie utile (ha)	48,94	Altitudine max (m s.l.m.)	810
Superficie improduttiva (ha)	00,57	Pendenza media	29%
Esposizione prevalente	SE	Età	59 anni
Giacitura	Basso Versante	Accessibilità con mezzi meccanici	Sufficiente
Metodo di rilievo	20 ads relascopiche (con rilievi dei diametri e delle altezze)	Viabilità	Sufficiente

Suolo: suolo bruno-ocraceo da substrato marnoso-arenaceo, poco profondo (15-30 cm), asciutto a struttura sciolta.

Accidentalità: molto accidentato

Fenomeni franosi: erosione ai fossi

DESCRIZIONE PARTICELLARE

Ceduo invecchiato di cerro, con presenza di farnetto e roverella. Presenti matricine di più turni. La copertura è lacunosa e la densità è scarsa. Lo sviluppo è poco vigoroso e sono presenti piante secche e deperienti. Il piano arbustivo è costituito da carpinella, biancospino, perastro e sorbo torminale. La viabilità di servizio è rappresentata da una pista trattorabile, che corre lungo il confine sud-orientale, e una pista camionabile che corre lungo il confine settentrionale della particella.

DATI DENDRO-AUXOMETRICI

Area basimetrica (m²/ha)	16,1	Incremento medio (m³/ha)	3
Diametro medio (cm)	17,8	Provvigione/ha (m³/ha)	174
N° piante per ettaro	648	Provvigione totale (m³)	8.476
Altezza dominante (m)	13,6	Incremento corrente (m³/ha)	4
Altezza media (m)	15		

INTERVENTI CULTURALI

Interventi culturali ordinari.

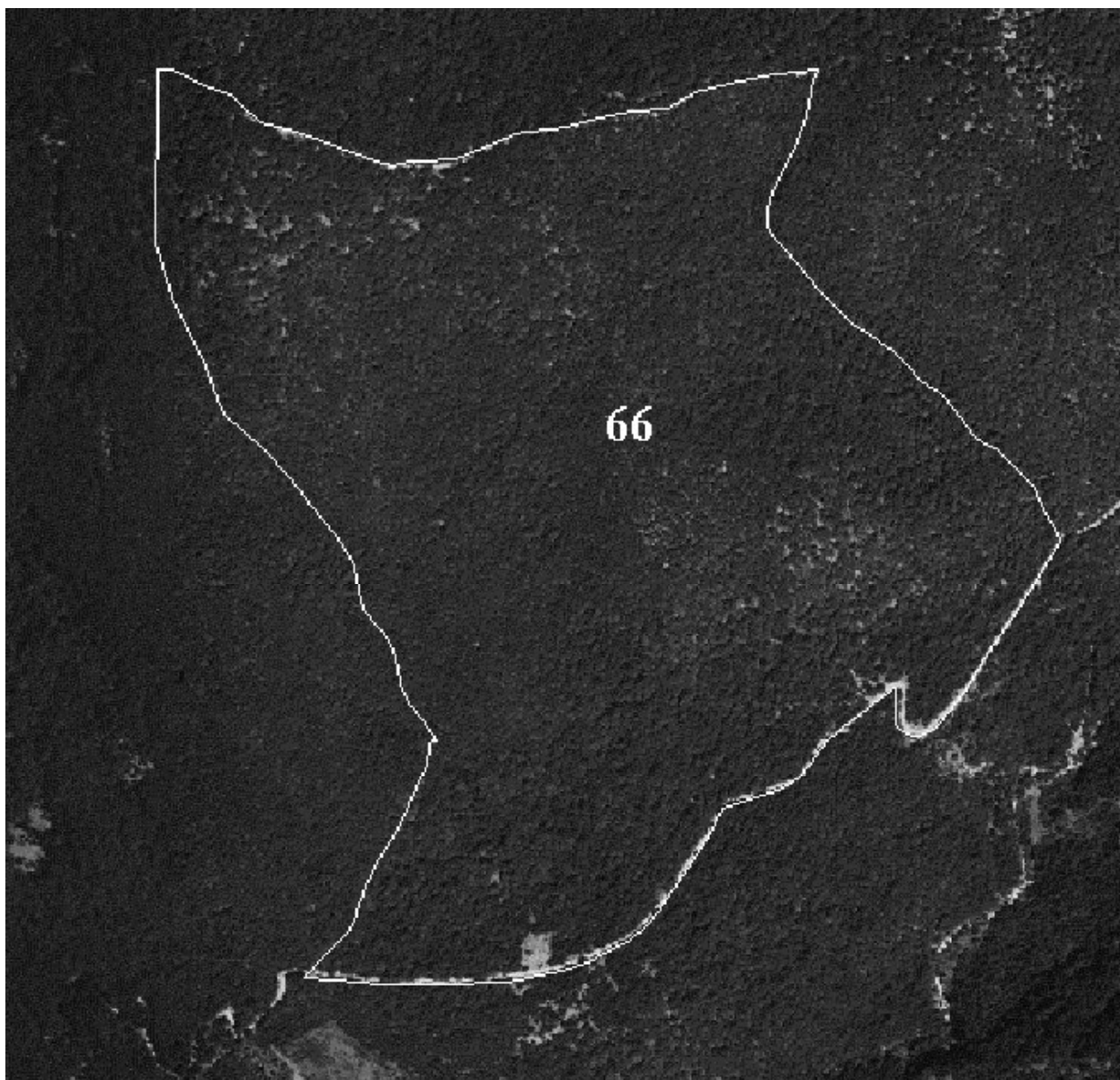


Foto aerea particella 66.

Particella forestale n. 67

Compresa	B (Popolamenti transitori)	Proprietà	Regione Basilicata
Complesso forestale	Lagopesole	Comune Catastale	Avigliano
Località	Staccione	Bacino idrografico	Bradano
Superficie totale (ha)	39,54	Altitudine min (m s.l.m.)	675
Superficie utile (ha)	39,20	Altitudine max (m s.l.m.)	840
Superficie improduttiva (ha)	00,33	Pendenza media	21%
Esposizione prevalente	SE	Età	54 anni
Giacitura	Alto Versante	Accessibilità con mezzi meccanici	Sufficiente
Metodo di rilievo	17 ads relascopiche (rilievo dei diametri e delle altezze)	Viabilità	Sufficiente

Suolo: suolo bruno-ocraceo da argille varicolori, poco profondo (15-30 cm), asciutto a struttura compatta.

Accidentalità: molto accidentato

Fenomeni franosi: erosione ai fossi e smottamenti

DESCRIZIONE PARTICELLARE

Ceduo invecchiato di cerro, con presenza di farnetto. Presenti matricine di più turni. Copertura generalmente piena e densità colma. Le condizioni vegetative del querceto sono discrete, pur essendo presenti piante secche. Il piano inferiore, rappresentato da carpinella e arbusti spinosi, ha una distribuzione discontinua. Il terreno, a profilo accidentato è interessato da fenomeni franosi. La viabilità di servizio è rappresentata da una strada camionabile principale, che corre lungo il confine occidentale e settentrionale, e una pista trattorabile che corre lungo il confine sud-orientale della particella.

DATI DENDRO-AUXOMETRICI

Area basimetrica (m²/ha)	20,6	Incremento medio (m³/ha)	4
Diametro medio (cm)	14,7	Provvigione per ettaro (m³/ha)	213
N° piante per ettaro	1.206	Provvigione totale (m³)	8.356
Altezza dominante (m)	14,6	Incremento corrente (m³/ha)	5
Altezza media (m)	14		

INTERVENTI COLTURALI

Interventi colturali ordinari.



Foto aerea particella 67.

Particella forestale n. 68

Compresa	B (Popolamenti transitori)	Proprietà	Regione Basilicata
Complesso forestale	Lagopesole	Comune Catastale	Avigliano
Località	Cozzo Cicoria Santo Spirito	Bacino idrografico	Bradano
Superficie totale (ha)	39,47	Altitudine min (m s.l.m.)	800
Superficie utile (ha)	38,03	Altitudine max (m s.l.m.)	921
Superficie improduttiva (ha)	01,44	Pendenza media	24%
Esposizione prevalente	NE	Età	58 anni
Giacitura	Alto Versante	Accessibilità con mezzi meccanici	Sufficiente
Metodo di rilievo	18 ads relascopiche (rilievo dei diametri e delle altezze)	Viabilità	Sufficiente

Suolo: suolo bruno-ocraceo da substrato marnoso-arenaceo e argille varicolori, poco profondo (15-30 cm), asciutto a struttura da sciolta a mediamente compatta.

Accidentalità: molto accidentato

Fenomeni franosi: erosione ai fossi

DESCRIZIONE PARTICELLARE

Ceduo invecchiato di cerro e farnetto. La copertura, in alcuni punti, è lacunosa e la densità è variabile, da scarsa ad eccessiva. Le condizioni vegetative e lo sviluppo del soprassuolo variano secondo la giacitura; in condizioni di cresta, o di suolo superficiale con roccia affiorante, le piante sono meno sviluppate e vigorose, viceversa lungo le linee d'impluvio e negli avvallamenti. Sono presenti molte radure. Evidenti sono gli effetti negativi del pascolo eccessivo. La viabilità di servizio è rappresentata da una strada camionabile principale, che corre lungo il confine meridionale, e una pista camionabile secondaria lungo il confine orientale della particella.

DATI DENDRO-AUXOMETRICI

Area basimetrica (m²/ha)	19,1	Incremento medio (m³/ha)	3,5
Diametro medio (cm)	15,5	Provvigione per ettaro (m³/ha)	200
N° piante per ettaro	1.122	Provvigione totale (m³)	7.613
Altezza dominante (m)	16,5	Incremento corrente (m³/ha)	4,5
Altezza media (m)	14,3		

INTERVENTI CULTURALI

Interventi culturali ordinari.

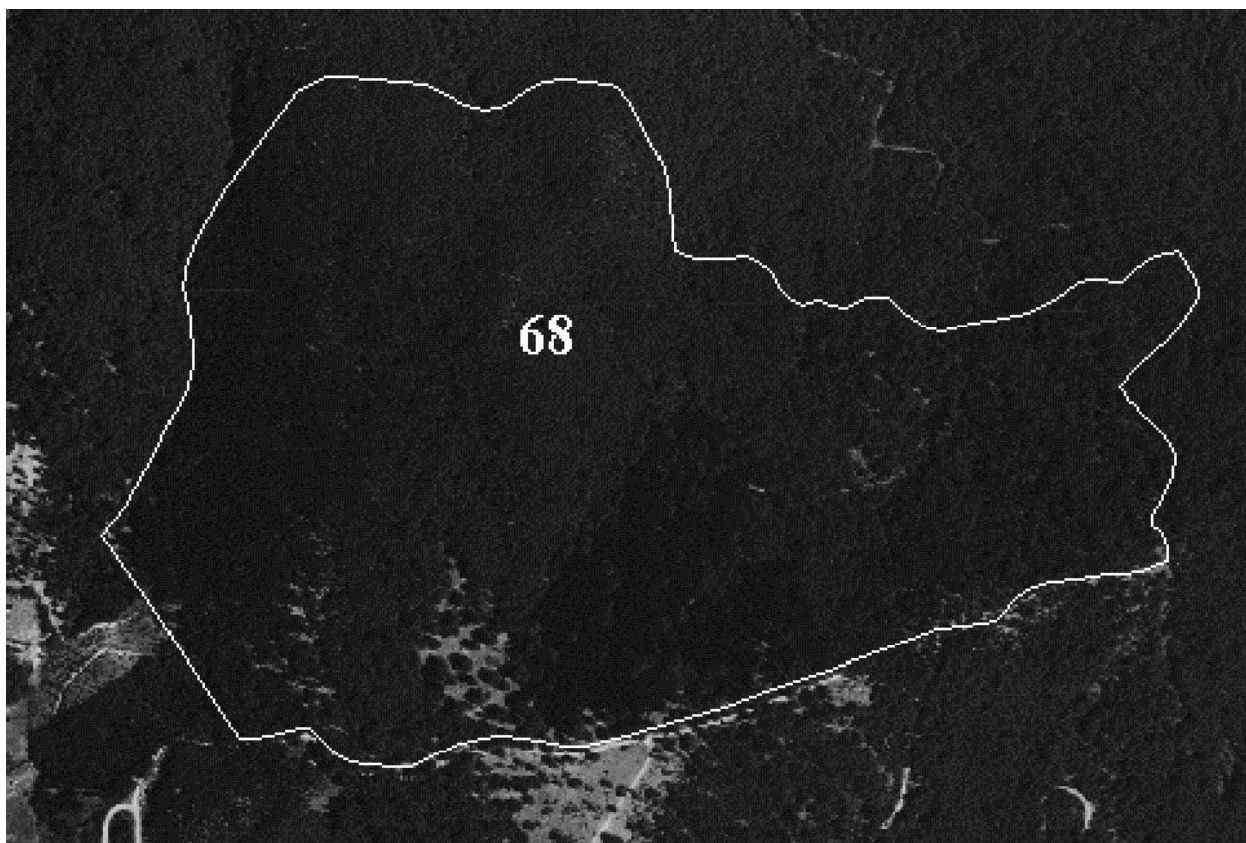


Foto aerea particella 68.

Particella forestale n. 69

Compresa	B (Popolamenti transitori)	Proprietà	Regione Basilicata
Complesso forestale	Lagopesole	Comune Catastale	Avigliano
Località	Casone Sant'Agata	Bacino idrografico	Bradano
Superficie totale (ha)	52,33	Altitudine min (m s.l.m.)	790
Superficie utile (ha)	48,20	Altitudine max (m s.l.m.)	900
Superficie improduttiva (ha)	04,13	Pendenza media	25%
Esposizione prevalente	SE	Età	50 anni
Giacitura	Versante	Accessibilità con mezzi meccanici	Sufficiente
Metodo di rilievo	17 ads relascopiche (rilievi dei diametri e delle altezze)	Viabilità	Sufficiente

Suolo: suolo bruno-ocraceo da substrato marnoso-arenaceo e argille varicolori, poco profondo (15-30 cm), asciutto a struttura da sciolta a mediamente compatta..

Accidentalità: molto accidentato

Fenomeni franosi: erosione ai fossi

DESCRIZIONE PARTICELLARE

Ceduo invecchiato di cerro e farnetto. La copertura è lacunosa a tratti e la densità variabile, da scarsa ad eccessiva. Le condizioni vegetative e lo sviluppo del soprassuolo variano secondo la giacitura; in condizioni di cresta, o di suolo superficiale con roccia affiorante, le piante sono meno sviluppate e vigorose, viceversa negli avvallamenti o lungo le linee d'impluvio. Sono presenti molte radure. Il pascolo eccessivo, in alcuni punti, determina erosione degli strati superficiali del suolo. La viabilità di servizio è rappresentata da pista camionabile principale che corre lungo il confine settentrionale ed orientale della particella.

DATI DENDRO-AUXOMETRICI

Area basimetrica (m²/ha)	20,8	Anno di utilizzazione	2008
Diametro medio (cm)	14,5	Provvigione/ha (m³/ha)	215
N° piante per ettaro	1.388	Provvigione totale (m³)	10.380
Altezza dominante (m)	14	Incremento corrente (m³/ha)	5
Altezza media (m)	13,9	Ripresa per ettaro (m³/ha)	34
Incremento medio (m³/ha)	4	Ripresa totale (m³)	1.661

INTERVENTI COLTURALI

Esecuzione dei tagli di avviamento all'alto fusto, mirando a selezionare 1-2 polloni tra i migliori, avendo cura di non creare scompensi ed eliminando eventuali matricine troppo ramosse. Conservare le specie accessorie localmente presenti e badare a non creare vuoti di chioma. Nei tratti in cui è presente il ceduo di carpinnella, rilasciare il pollone peggiore per inibire il ricaccio delle ceppaie.

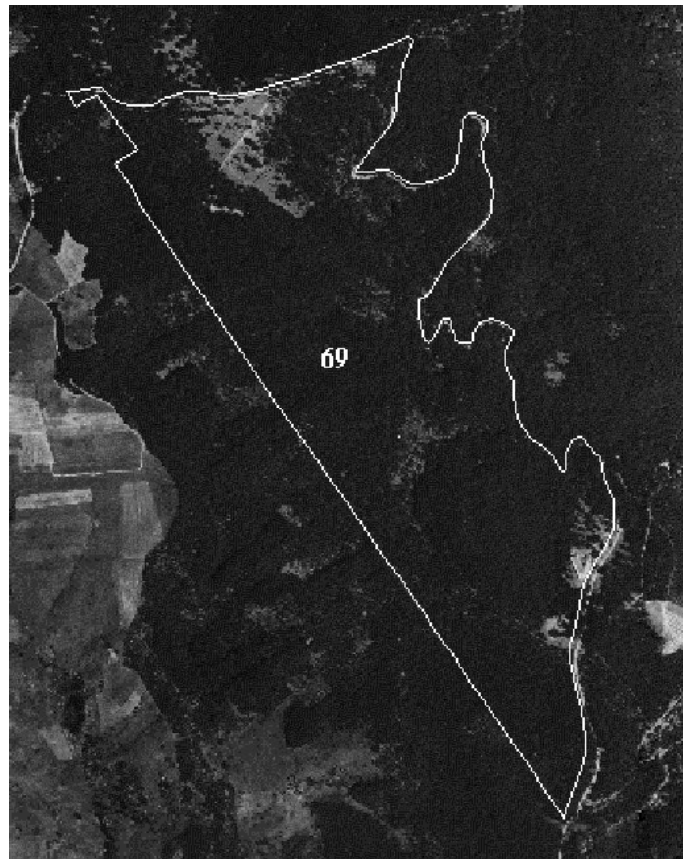


Foto aerea particella 69.